

ФГБОУ ВПО Костромская ГСХА

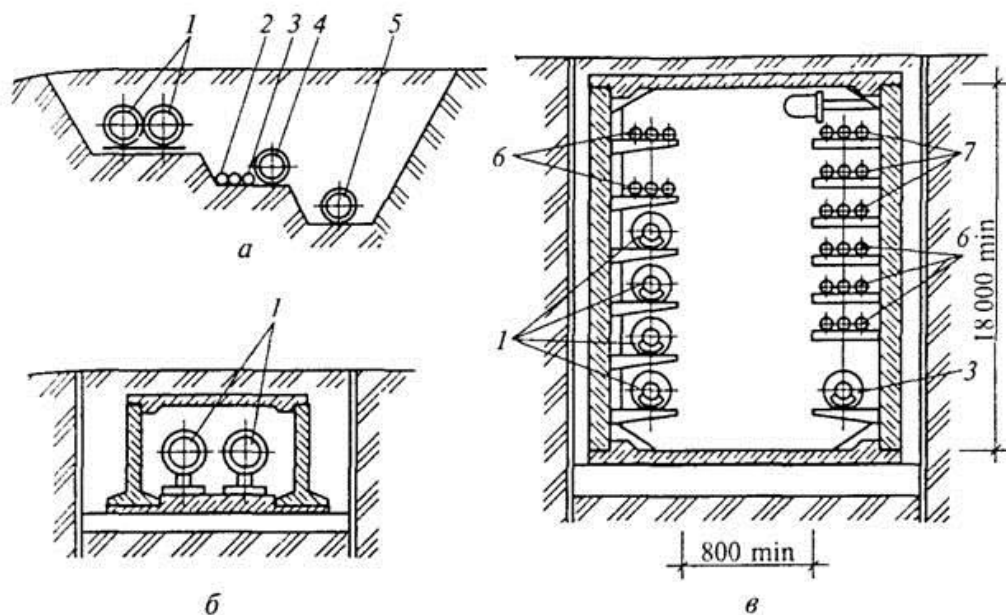
Выполнил: старший преподаватель каф. ТОиЭС Большакова И.Р.

Трассировка водопроводных сетей внутри здания.

Правильный выбор мест прокладки сети внутреннего водопровода существенно снижает стоимость устройства системы и облегчает ее эксплуатацию.

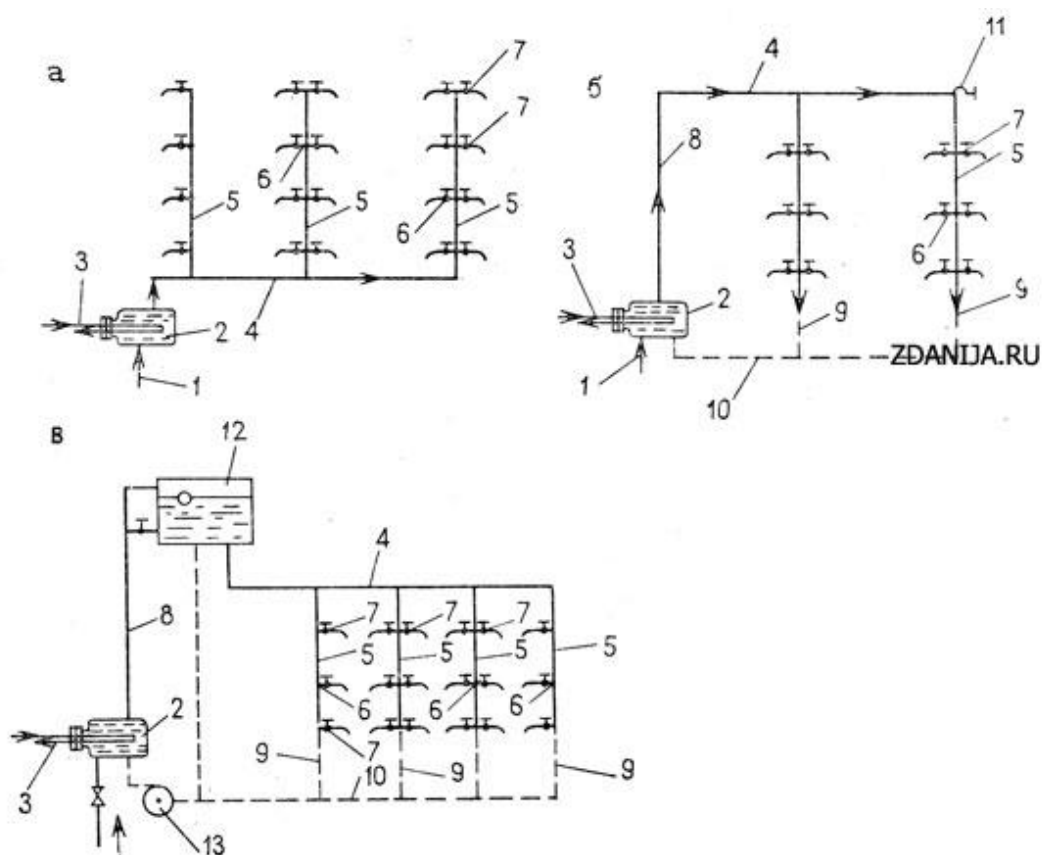
При нижней разводке магистральный трубопровод от водомерного узла следует прокладывать в подвальном этаже или в техническом подполье, а при их отсутствии в подпольных каналах первого этажа, иногда совместно с другими трубопроводами, располагая его под ними или рядом. Прокладка трубопроводов в земле под полом не допускается.

Подпольные каналы бывают *непроходные* высотой 0,3 – 0,7 м, *проходные* высотой 1,7 – 1,8 м и *полупроходные* высотой 0,8 – 1 м. Ширина каналов находится в пределах 0,3 – 1 м. Каналы делают прямоугольного сечения, выполняя их из негорюемых материалов. Сверху их прикрывают съемными плитами. Размещать каналы целесообразно вдоль наружных или внутренних стен и вдоль коридоров. В местах установки запорной арматуры и соединительных частей предусматриваются монтажные камеры, колодцы, люки.



Крепление магистральных трубопроводов, прокладываемых в подвалах или в техническом подполье, производят к строительным конструкциям на опорах или на кронштейнах.

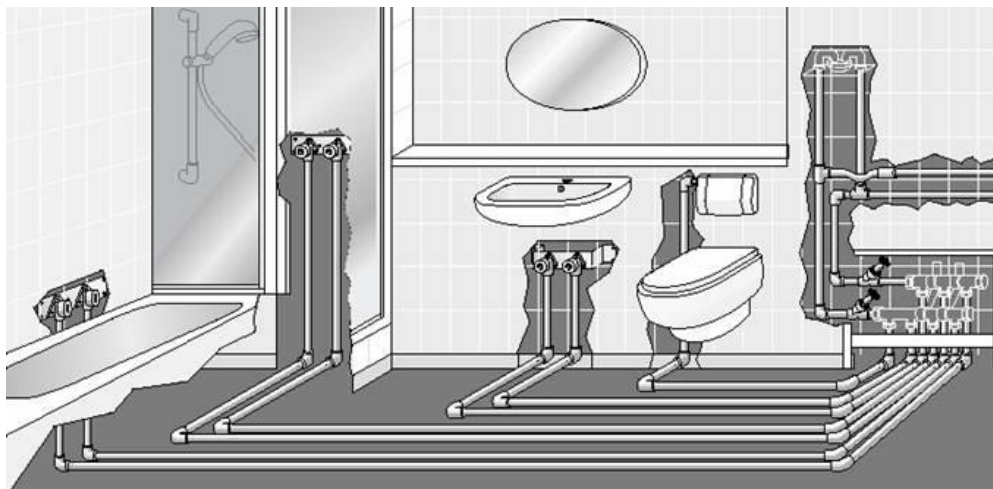
При верхней разводке магистральные трубопроводы прокладывают в чердачном помещении, в техническом этаже или по стенам под потолком верхнего этажа. Для предохранения труб от конденсата влаги и от промерзания их утепляют.



Стойки, разводящие трубопроводы и подводки к водоразборным устройствам в зависимости от назначения и степени благоустройства здания прокладывают двумя основными способами:

- ✓ **открытой прокладкой** – по колоннам, балкам, фермам, стенам (под потолком или у пола),
- ✓ **скрытой прокладкой** – в бороздах, каналах, блоках и панелях, пространственных кабинах вместе с трубопроводами другого назначения.

Горизонтальные трубопроводы всегда укладывают с уклоном 0,002 – 0,005 в сторону вводов для возможности спуска воды из системы.



Для крепления трубопроводов применяют крючья, хомуты, подвески и кронштейны. Крепление осуществляют с помощью закладных деталей, деревянных пробок или дюбелей. В местах поворота чугунных труб устраивают кирпичные или бетонные упоры. Арматура должна иметь самостоятельное крепление – угольник с фланцем или металлические скобы.