



КОСТРОМСКАЯ ГОСУДАРСТВЕННАЯ
СЕЛЬСКОХОЗЯЙСТВЕННАЯ
АКАДЕМИЯ

Проект озеленения площадки перед центральной входом в ФГБОУ ВО Костромскую ГСХА

(предложение концепции)

Срок реализации проекта – 3 года



КОСТРОМСКАЯ ГОСУДАРСТВЕННАЯ
СЕЛЬСКОХОЗЯЙСТВЕННАЯ
АКАДЕМИЯ



Поражение лубоедом сосновым и короедом-типографом



КОСТРОМСКАЯ ГОСУДАРСТВЕННАЯ
СЕЛЬСКОХОЗЯЙСТВЕННАЯ
АКАДЕМИЯ



Поражение лубоедом сосновым



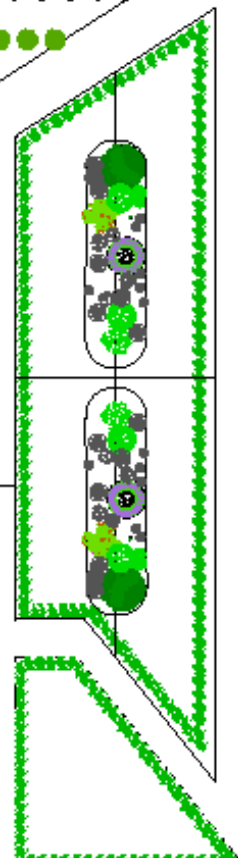
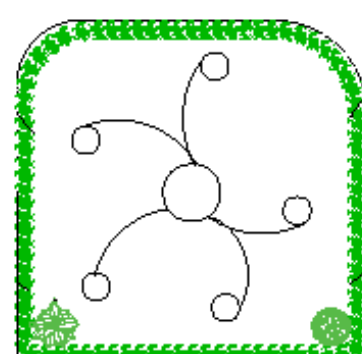
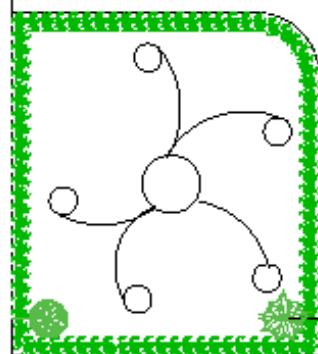
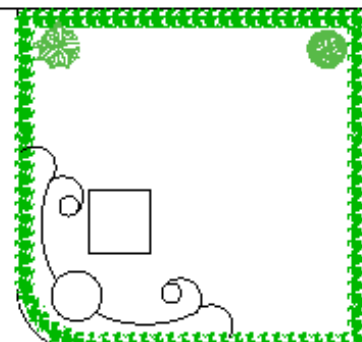
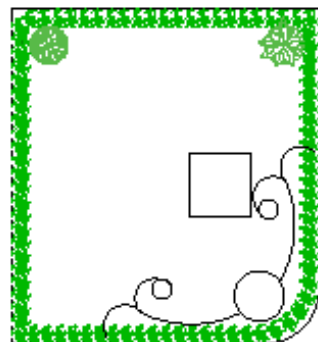
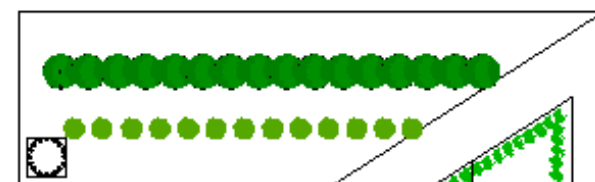
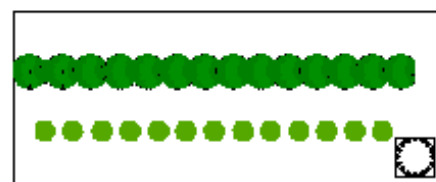
КОСТРОМСКАЯ ГОСУДАРСТВЕННАЯ
СЕЛЬСКОХОЗЯЙСТВЕННАЯ
АКАДЕМИЯ

Задачи благоустройства и озеленения:

- оздоровление окружающей среды конкретного объекта;***
- создание комфортных условий и уникального микроклимата;***
- увеличение привлекательности и живописности территории главного входа в академию;***
- обогащение и наполнение ландшафта новыми малоуходными растениями.***



КОСТРОМСКАЯ ГОСУДАРСТВЕННАЯ
СЕЛЬСКОХОЗЯЙСТВЕННАЯ
АКАДЕМИЯ

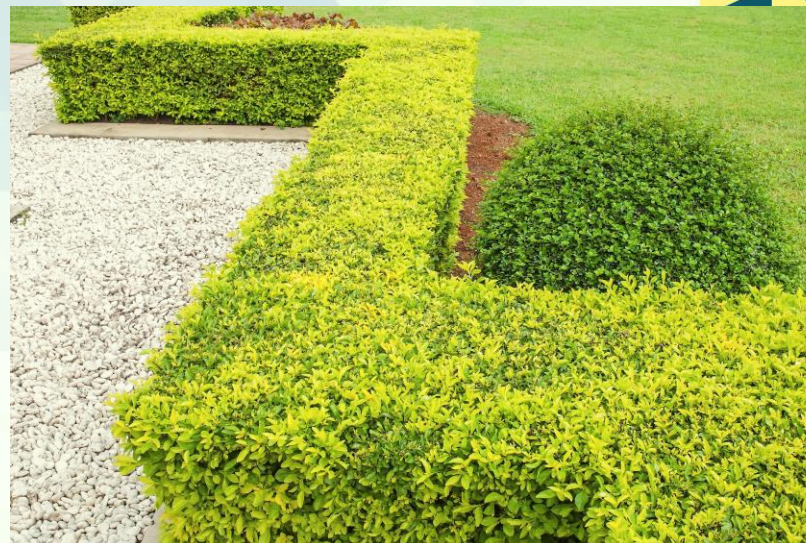




КОСТРОМСКАЯ ГОСУДАРСТВЕННАЯ
СЕЛЬСКОХОЗЯЙСТВЕННАЯ
АКАДЕМИЯ



Спирея Шаробана



Живая изгородь



Можжевельник казацкий



Туя Брабант



КОСТРОМСКАЯ ГОСУДАРСТВЕННАЯ
СЕЛЬСКОХОЗЯЙСТВЕННАЯ
АКАДЕМИЯ



Мраморная крошка



КОСТРОМСКАЯ ГОСУДАРСТВЕННАЯ
СЕЛЬСКОХОЗЯЙСТВЕННАЯ
АКАДЕМИЯ

Дендрологический план посадки



Спецификация растений

№ п/п	Наименование растений	Кол-во, шт
1	Гортензия метельчатая Пинки Винки	1
2	Спирея Грешейм	2
3	Можжевельник казацкий	1
4	Гейхера Black Bird	7
5	Гейхера Midnight Rose	8
6	Флокс шиловидный Кэнди Стрипс	6
7	Туя Смарагд	1
8	Седум видный (очиток)	25
9	Туя Даника	2
10	Карликовая сирень Мейера	1
11	Пион Сара Бернар	1
12	Хоста Ти Рекс	7
13	Хоста Медювариегата	7
14	Астильба Буги Вуги	5



КОСТРОМСКАЯ ГОСУДАРСТВЕННАЯ
СЕЛЬСКОХОЗЯЙСТВЕННАЯ
АКАДЕМИЯ



Примерная визуализация ландшафтной композиции

Смета расходов на озеленение



КОСТРОМСКАЯ ГОСУДАРСТВЕННАЯ
СЕЛЬСКОХОЗЯЙСТВЕННАЯ
АКАДЕМИЯ

№ п/п	Наименование растений	Количество, шт	Цена, руб*	Сумма, руб
1	Туя смарагд	35	4000	140000
2	Туя брабант	4	3500	14000
3	Туя западная Даника	35	2000	70000
4	Спирея Шаробана	600	400	240000
5	Спирея Грефшейм	4	500	2000
6	Можжевельник казацкий	8	3000	24000
7	Можжевельник пфицериана	3	7000	21000
8	Сосна горная Варелла	3	7500	22500
9	Гортензия метельчатая	3	5000	15000
10	Сирень Мейера	2	8000	16000
11	Пион Сара Бернар	6	2000	12000
12	Хоста в ассортименте	35	500	17500
13	Астильба в ассортименте	30	300	9000
14	Гейхера в ассортименте	30	300	9000
15	Седум видный	50	250	12500
16	Флокс шиловидный	30	250	7500
17	Растения для подбивки композиции	50	350	17500
18	Грунт плодородный	30м ³	1500	45000
19	Мраморная крошка и бордюрная лента	3 тонны/ 250 м	3500/1600	50500
20	Геотекстиль	200м ²	70	14000
ИТОГО				759000=00

* Цены указаны на 20.06.2021 года