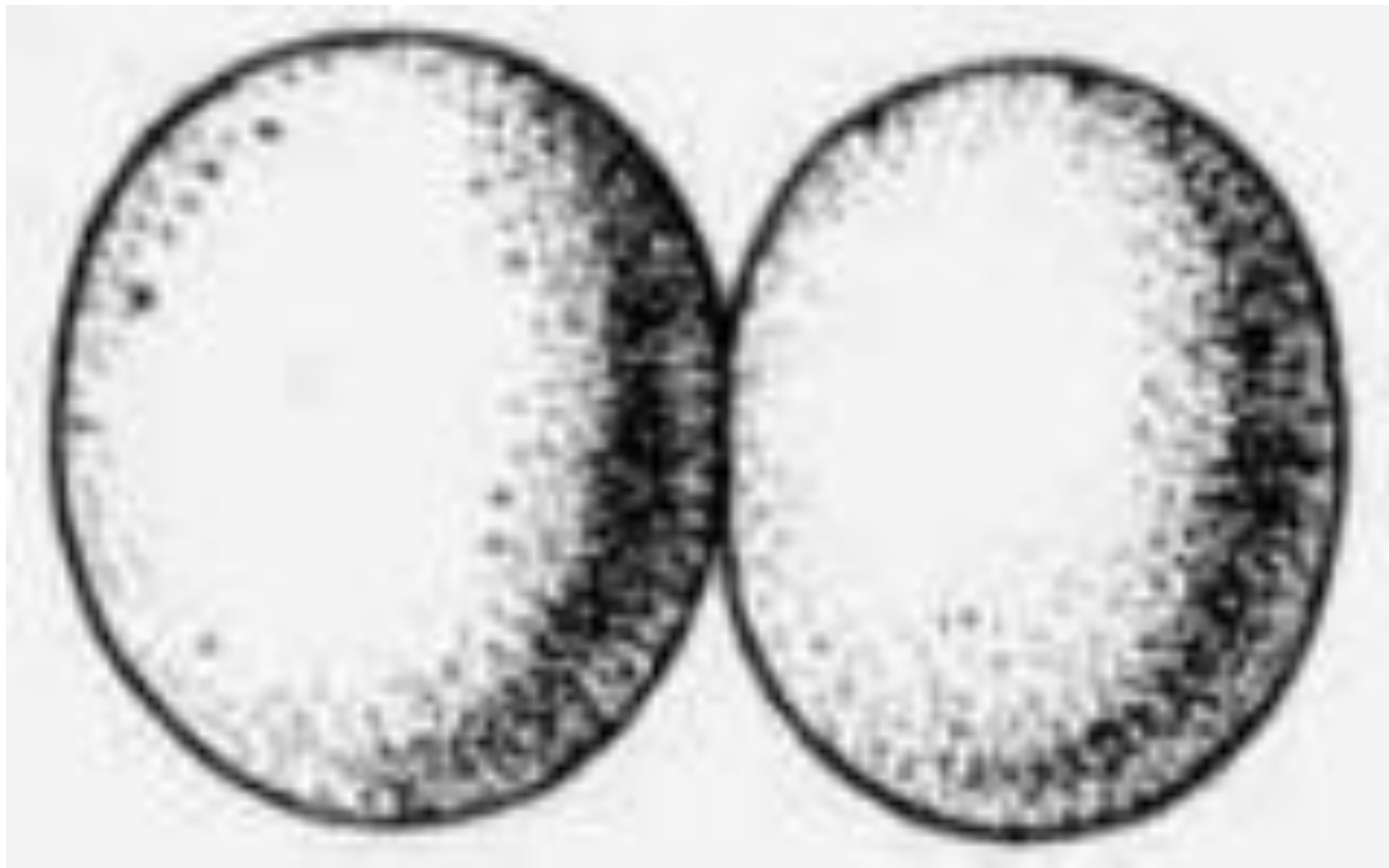
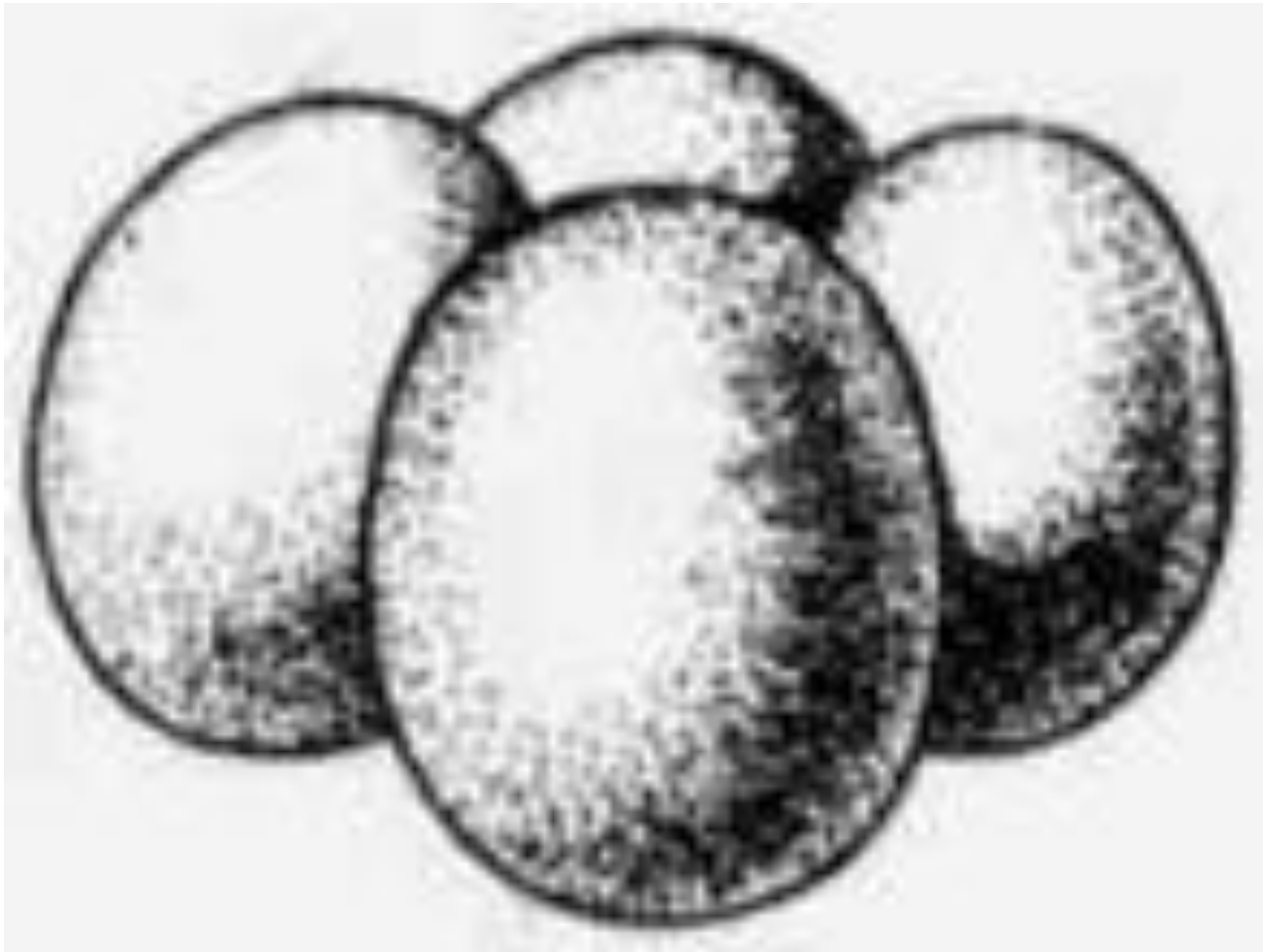


Развитие ланцетника

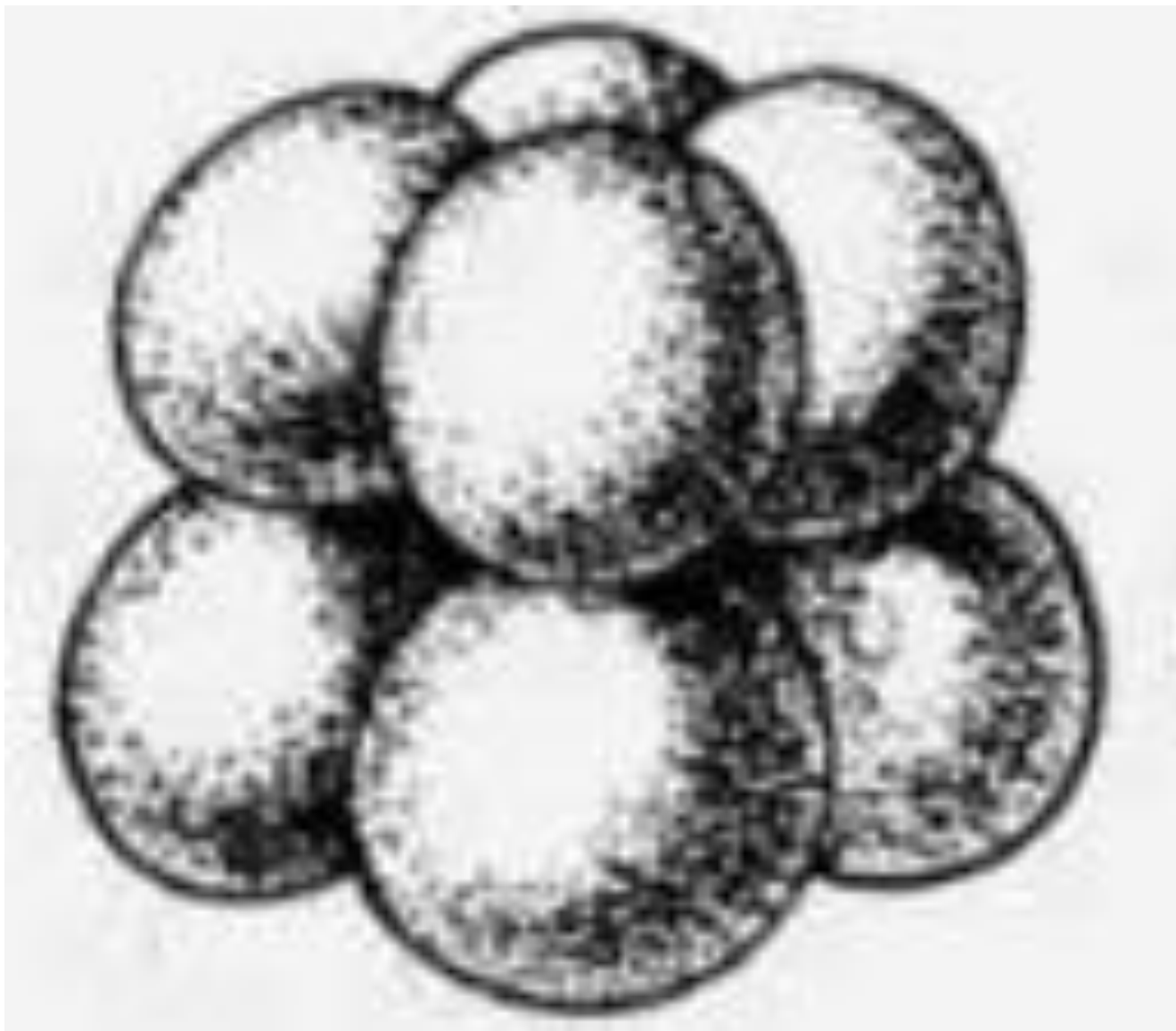
Первая борозда (меридианальная или вертикальная), разделяет зиготу на два бластомера.



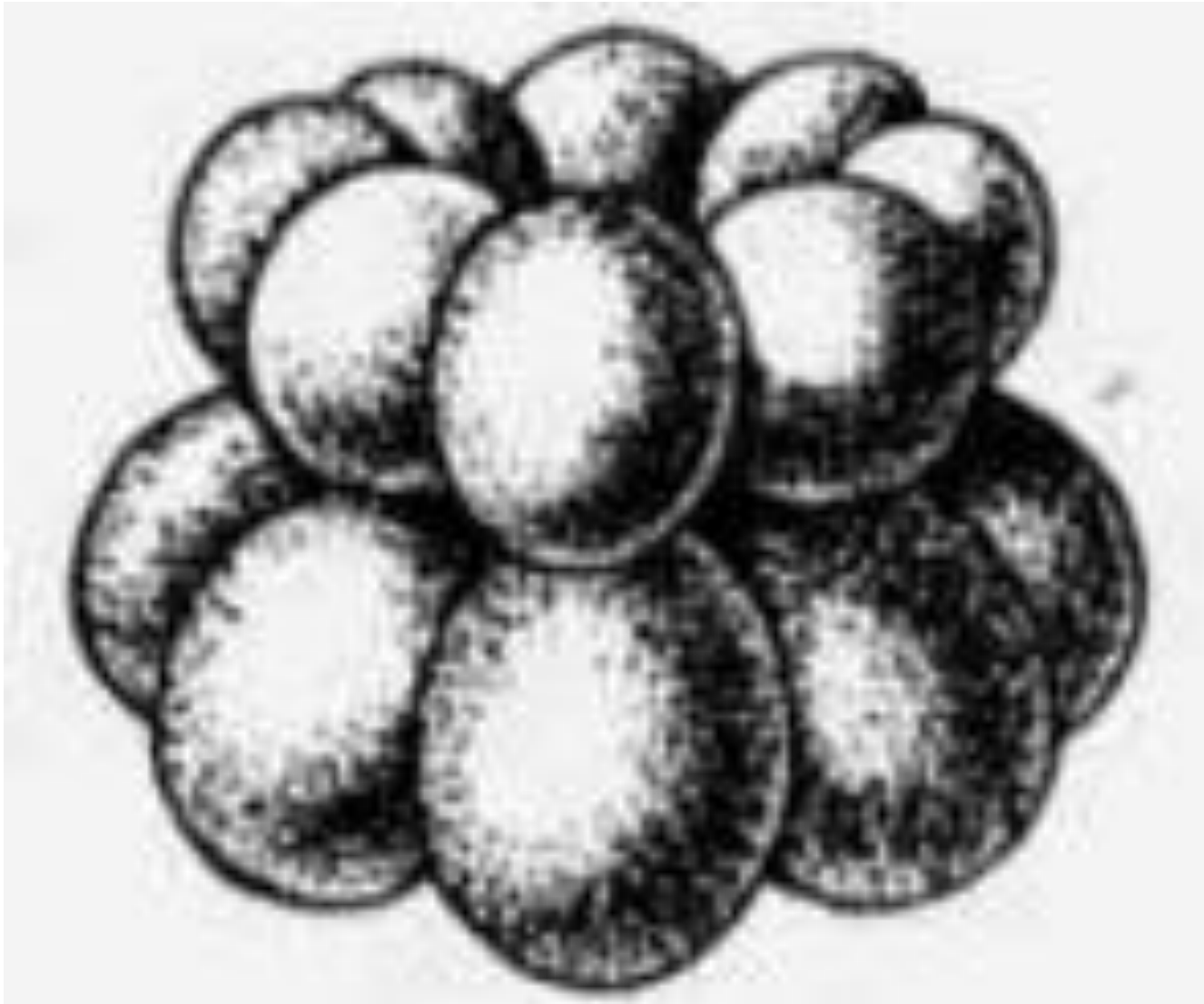
Вторая борозда (меридианальная), но идет перпендикулярно к первой



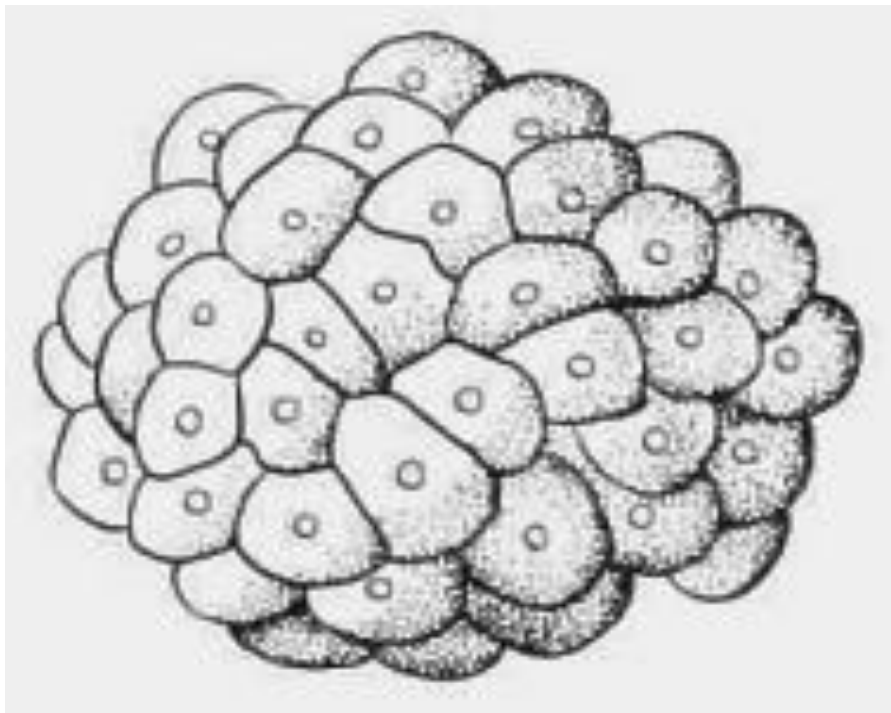
Третья борозда - широтная (горизонтальная).



Во время **четвертого деления** возникают сразу две вертикальные борозды (16 бластомеров).

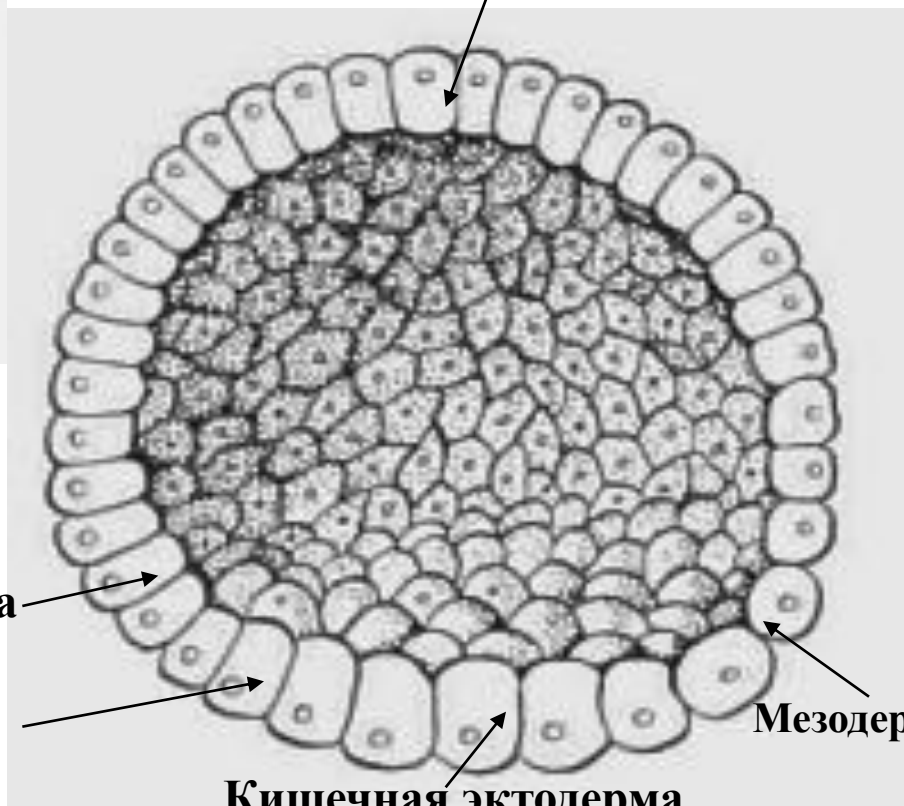


Бластула



Сагиттальный разрез бластулы

Кожная эктодерма

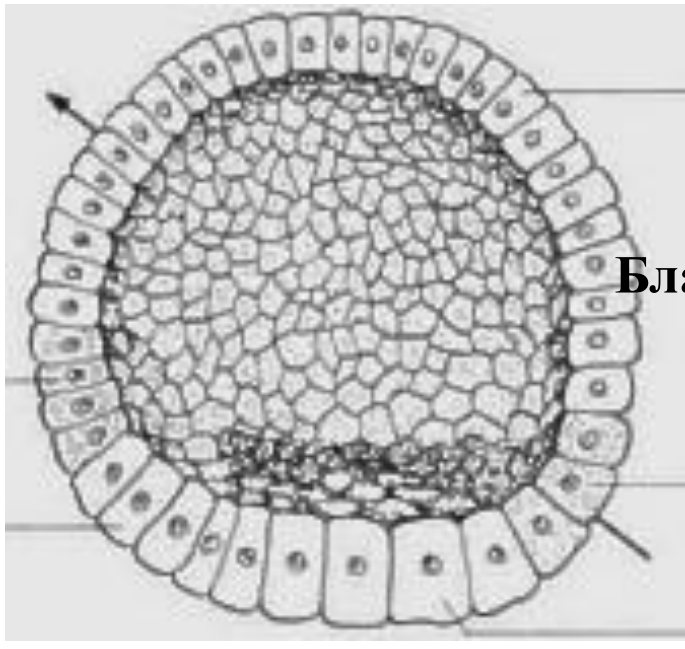


Нервная пластинка

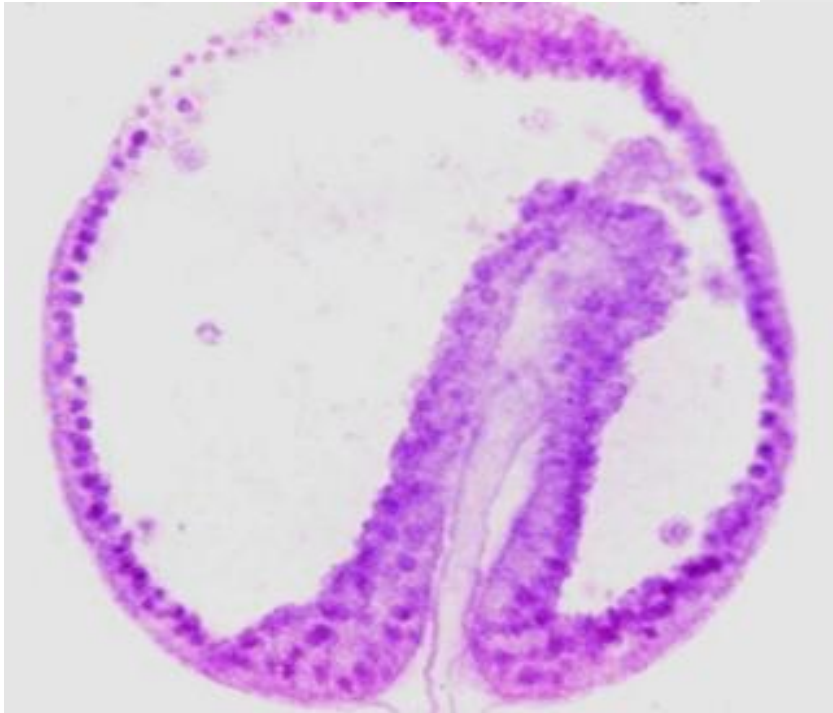
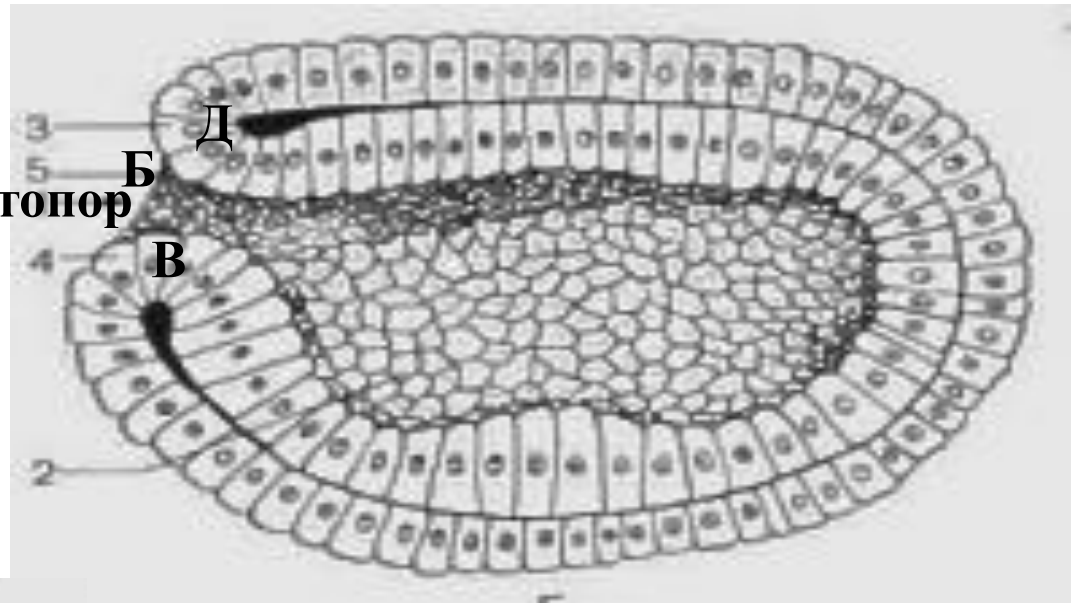
Хорда

Кишечная эктодерма

Мезодерма



Бластопор



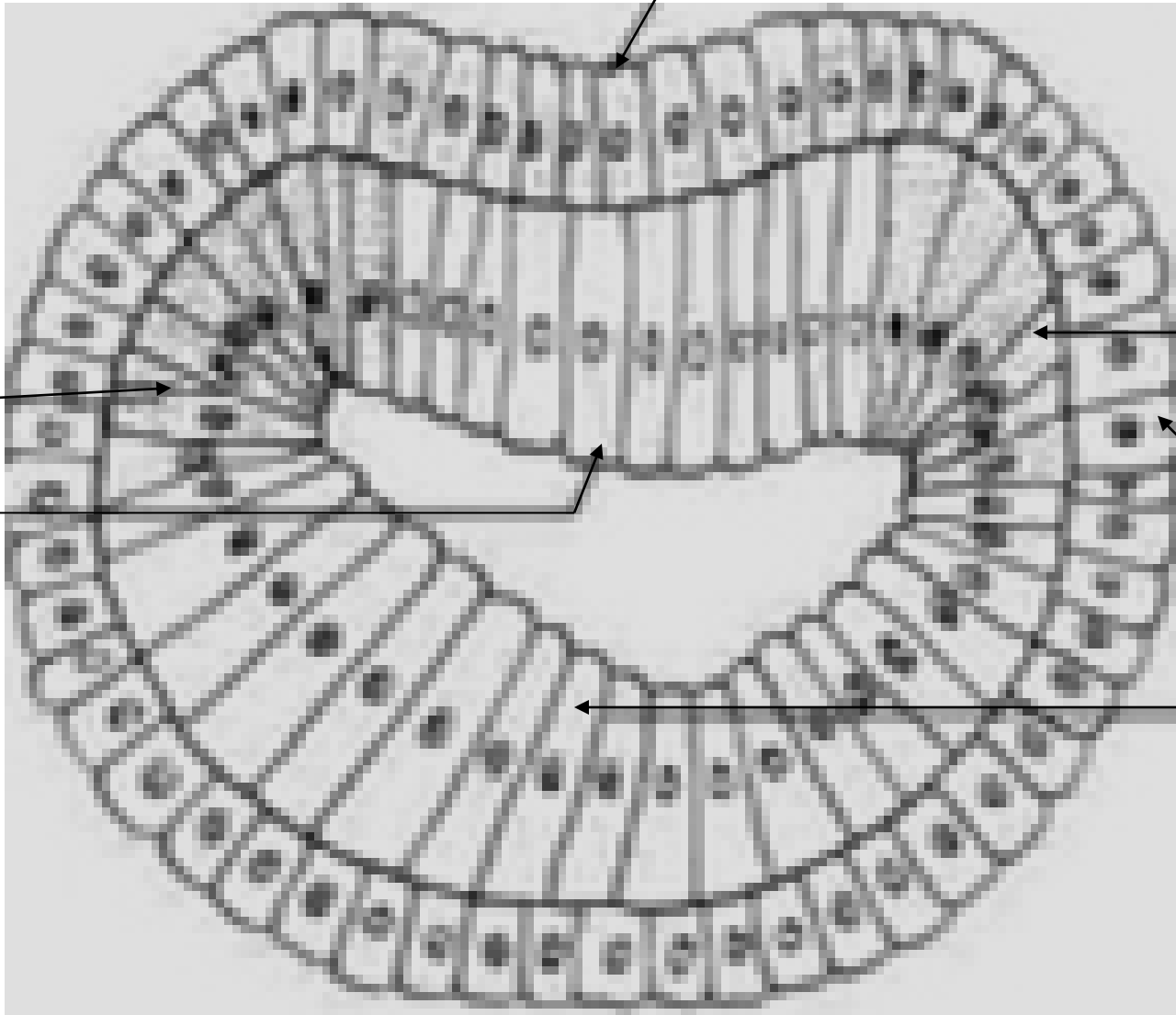
Гаструляция

В следствии углубления энтодермы появляется еще одна полость - **первичная кишка** или **гастроцель**.



Поперечный разрез гастролы

Зачаток нервной пластинки



Зачаток мезодермы

Зачаток хорды

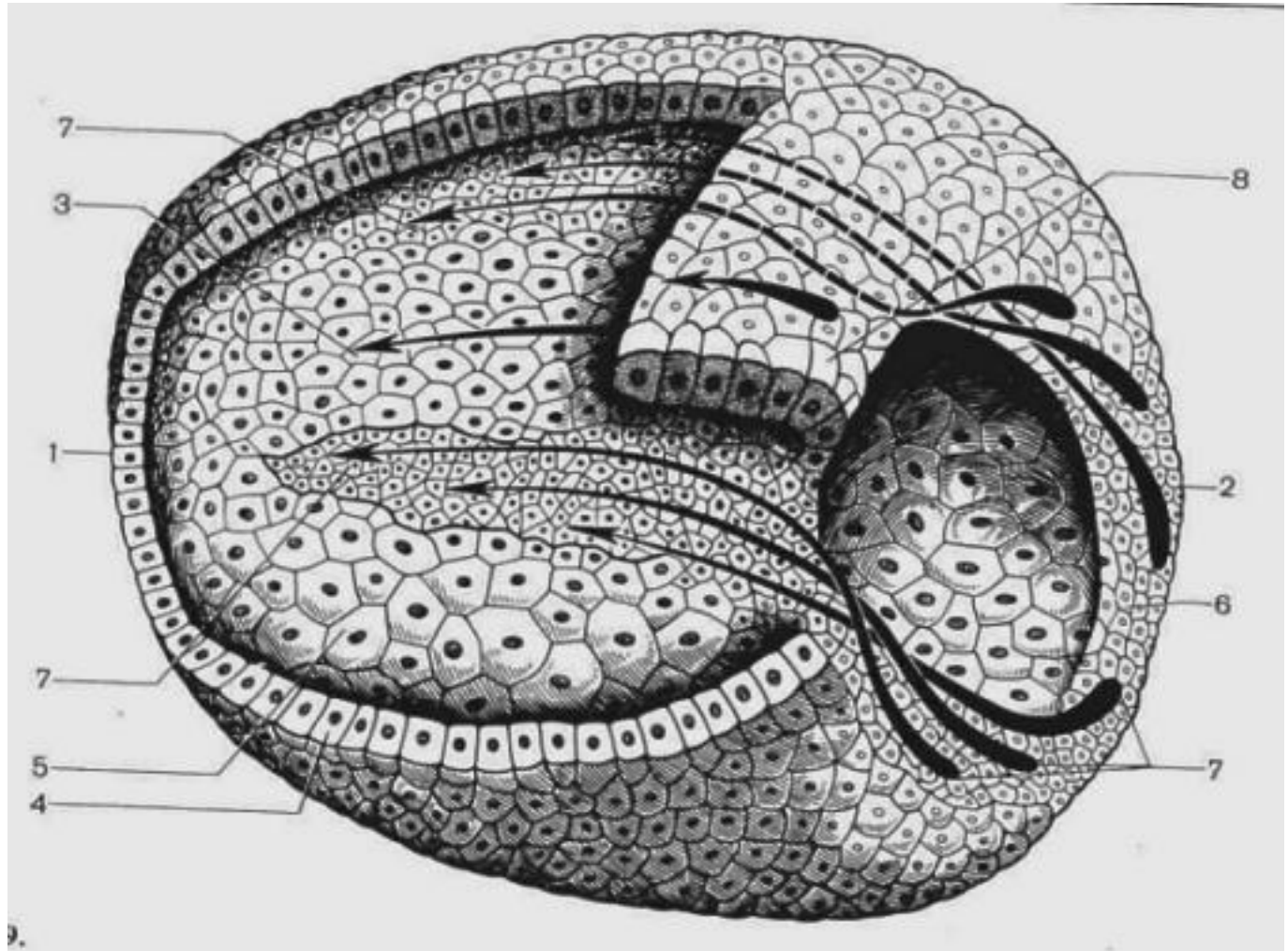
Зачаток мезодермы

Зачаток эктодермы

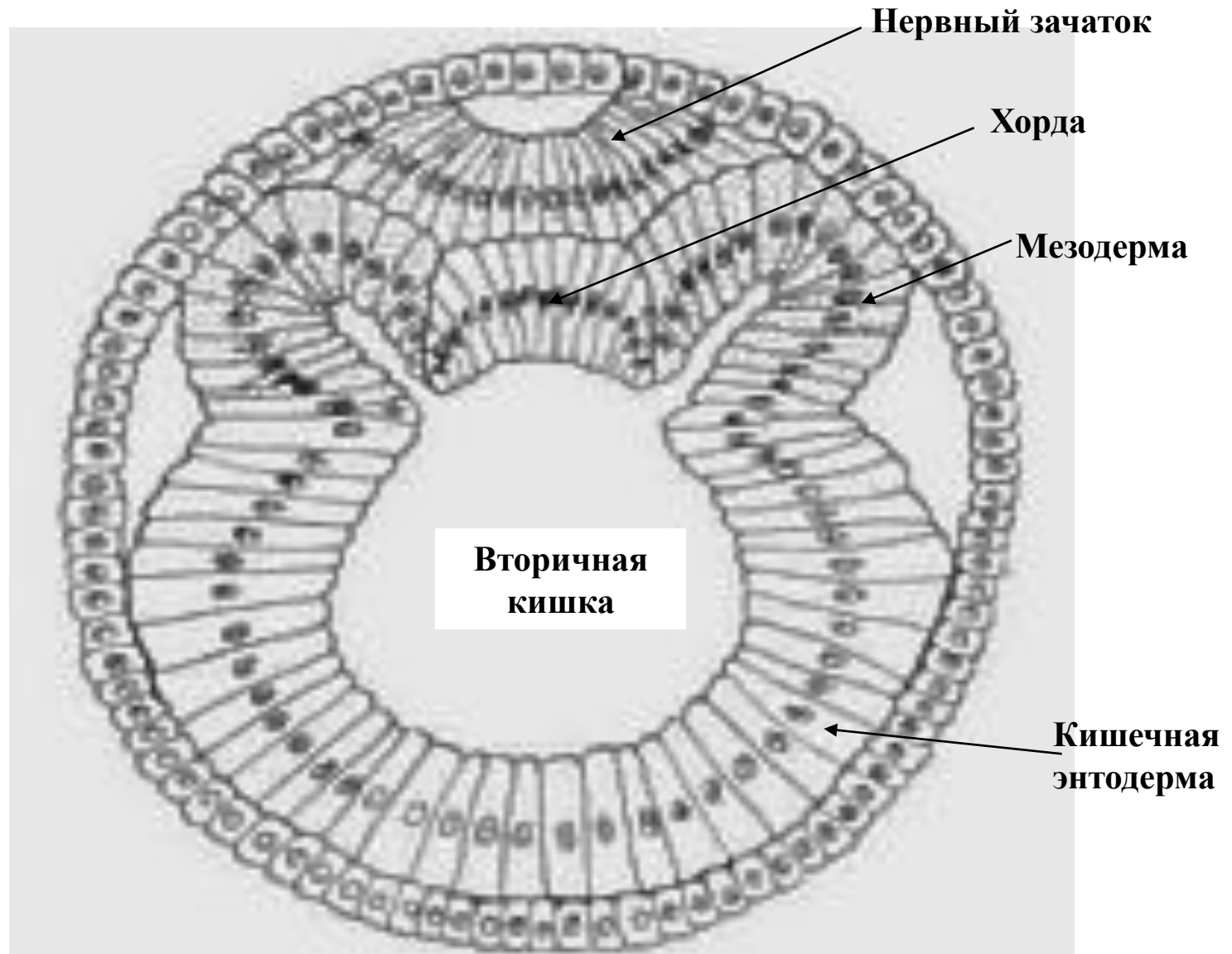
Зачаток кишечной эктодермы

Схематический рисунок гастролы

- 1-передний конец;
- 2-задний конец;
- 3-пластинка хорды
- 4-эктодерма;
- 5-энтодерма;
- 6-задняя (вентральная губа;
- 7-мезодермальный зачаток;
- 8-нервная пластинка



Поперечный разрез зародыша в начале обособления эмбриональных зачатков



Зародыш ланцетника (схема)

