

### 5.3.1. Графическая замена

Для того чтобы изменить изображение стен (рис. 5.54) на серый фон, который предпочтителен для оформления проекта на листах, выполним следующие установки (рис.5.57-5.58).

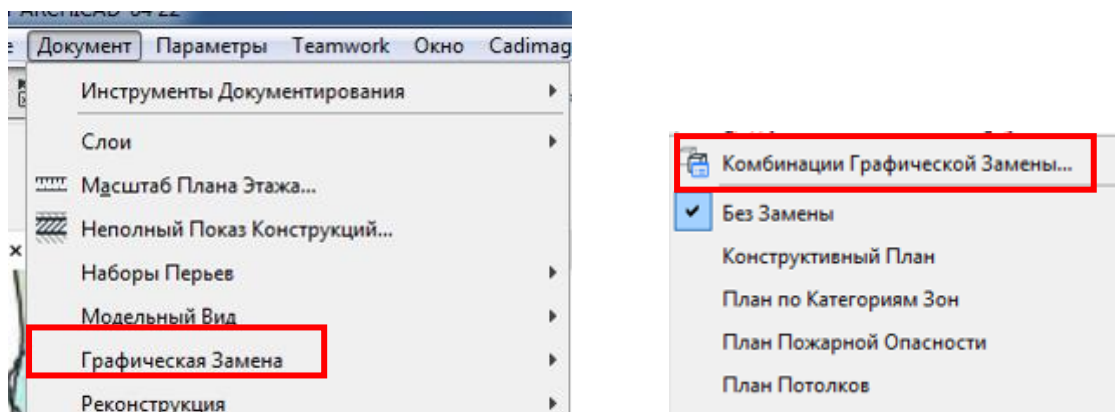


Рис. 5.57

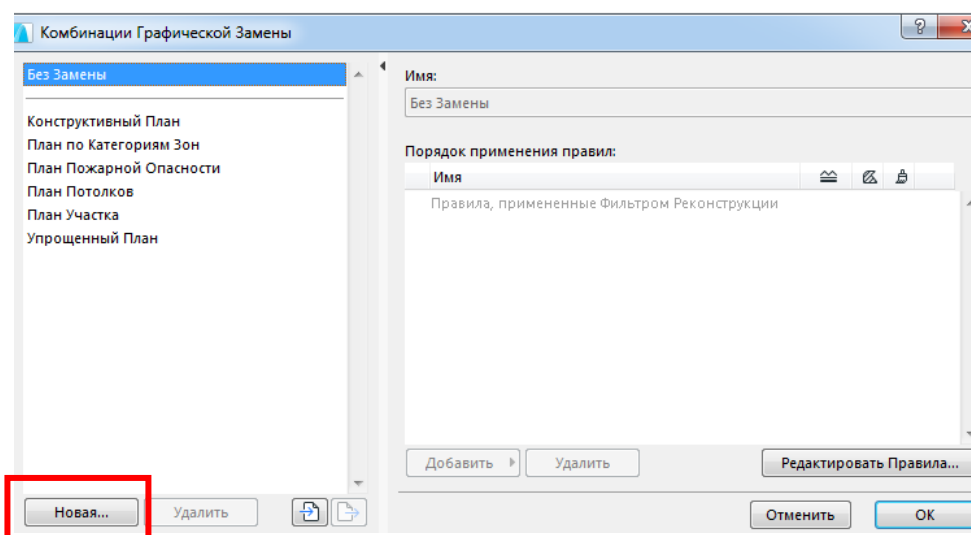


Рис. 5.58

Создадим новую комбинацию, переименовывать не будем, оставим *Новая комбинация* (рис.5.59).

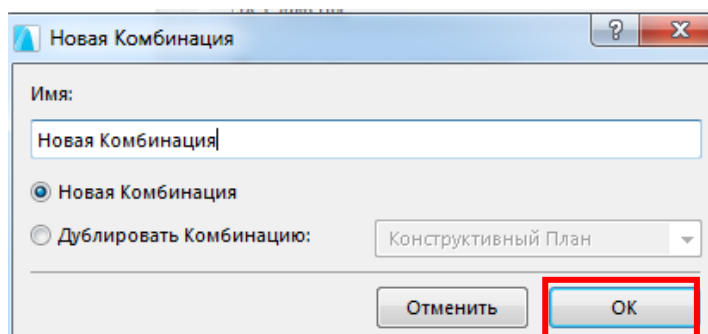


Рис. 5.59

## Порядок применения правил для Новой Комбинации – Конструктивные Элементы – Не Определены (рис.5.60)

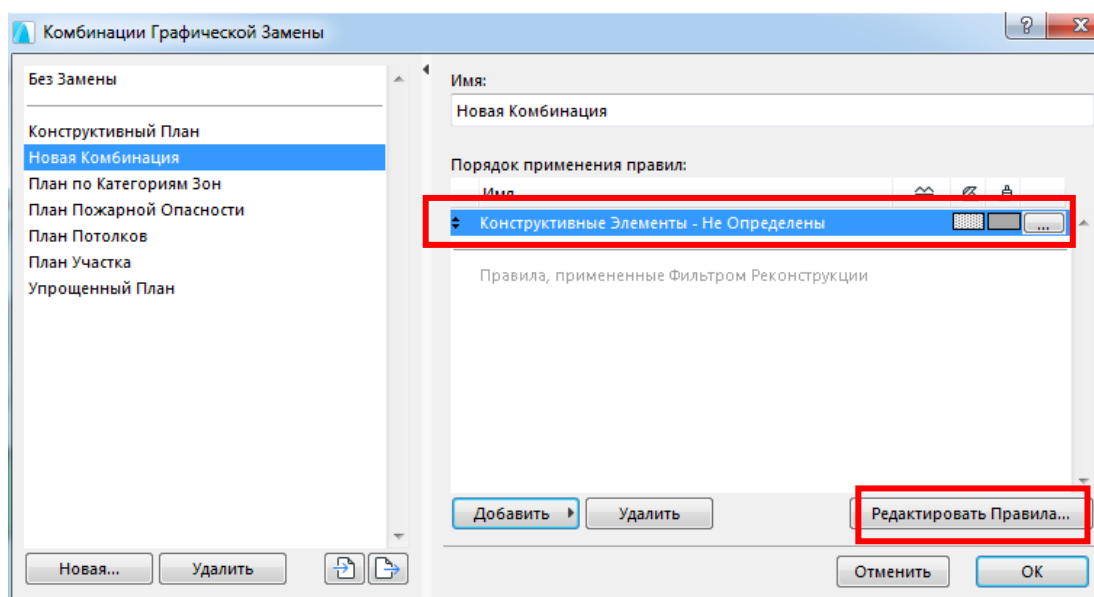


Рис. 5.60

Все объекты, которые лежат в слое **Здания и сооружения** должны отображаться в заданном стиле: Добавить (рис. 5.61)

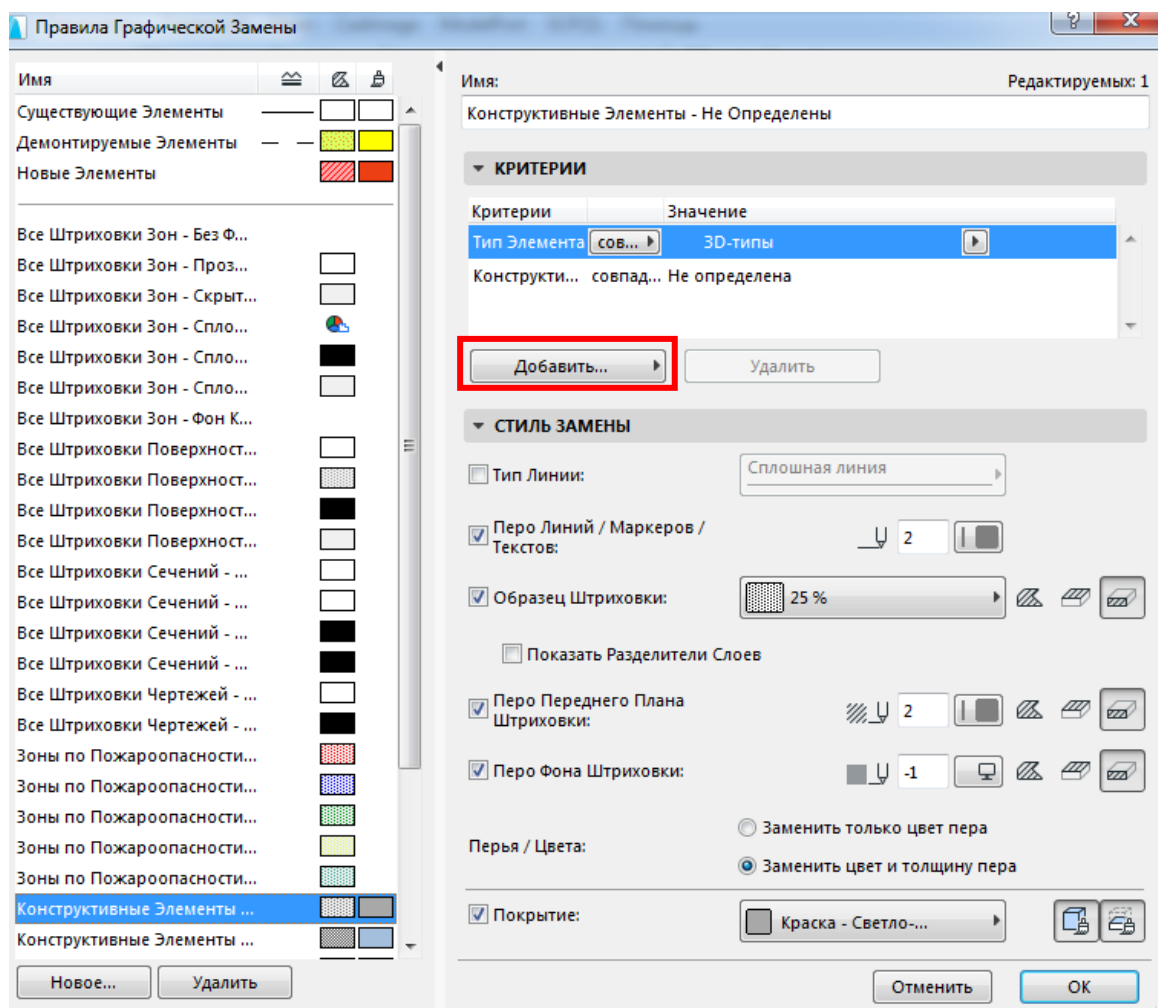


Рис. 5.61

Далее *Модельный Вид – Имя Слоя – Добавить* (рис.5.62).

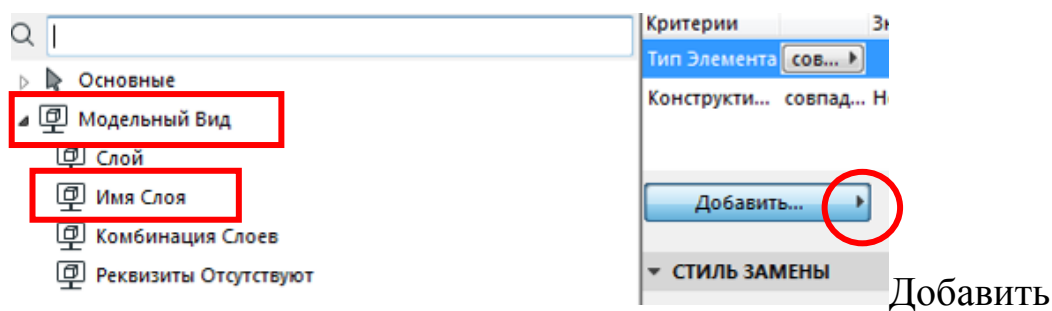


Рис. 5.62

Устанавливаем, что слой *содержит* (рис.5.63)

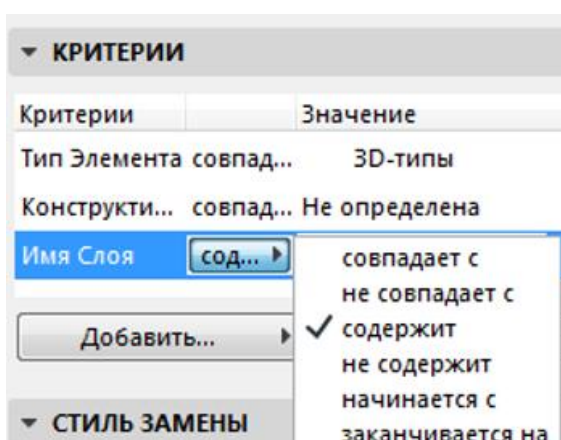


Рис. 5.63

Вписываем *Здания* (рис.5.64) и делаем установки как в диалоговом окне Критерии (рис. 5.64 - рис. 5.66).

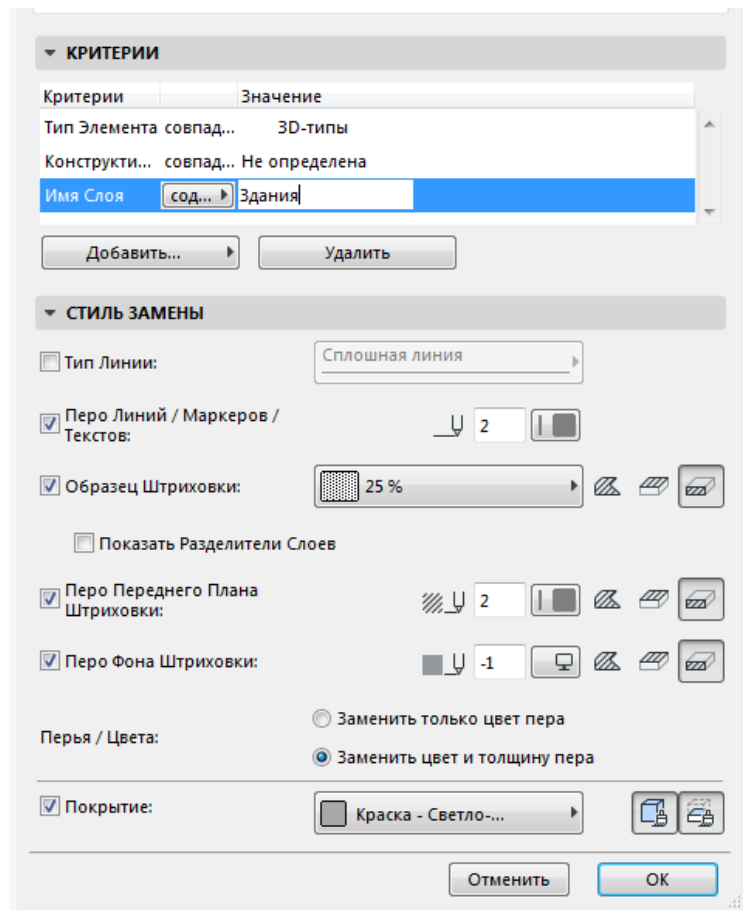


Рис. 5.64

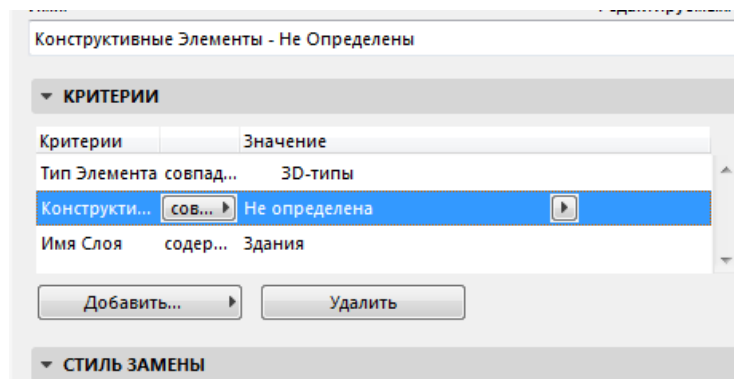
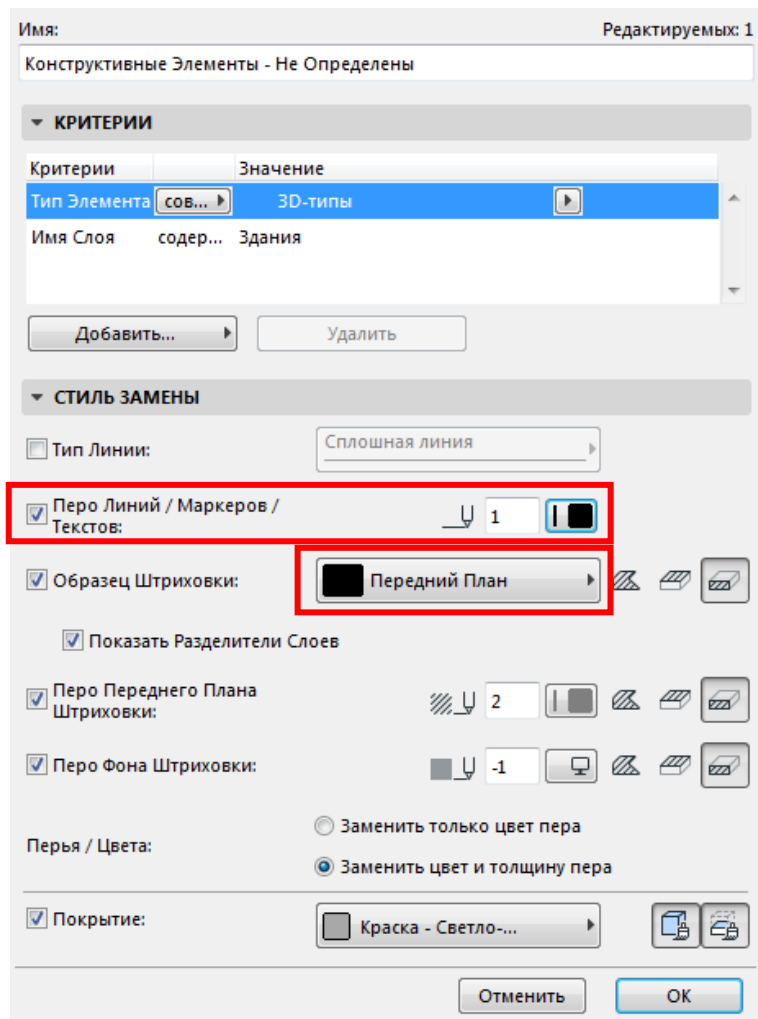


Рис. 5.65



ОК.

Рис. 5.66

В результате получаем изображение стен (рис. 5.67).

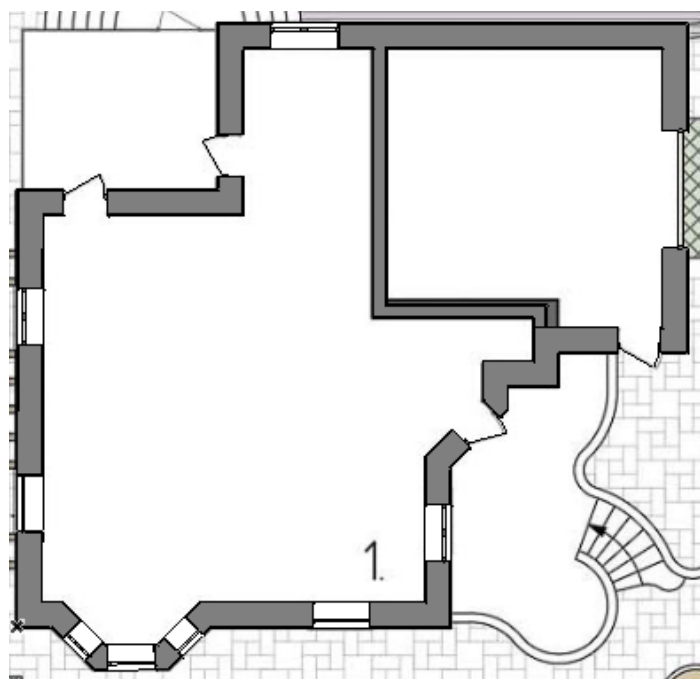


Рис. 5.67

Все элементы, которые попали под это правило стали соответствующего цвета и типа (рис.5.68)

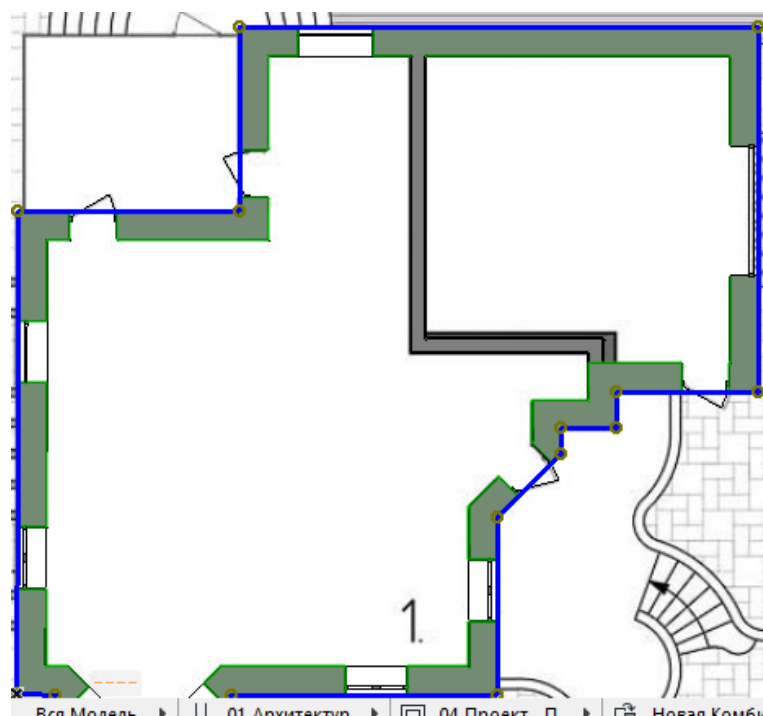


Рис. 5.68

Скрыть слои других элементов (рис.5.69).

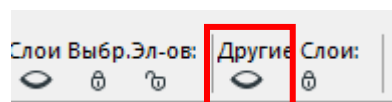


Рис. 5.69

Получили не плохо оформленный план здания (рис.5.70).

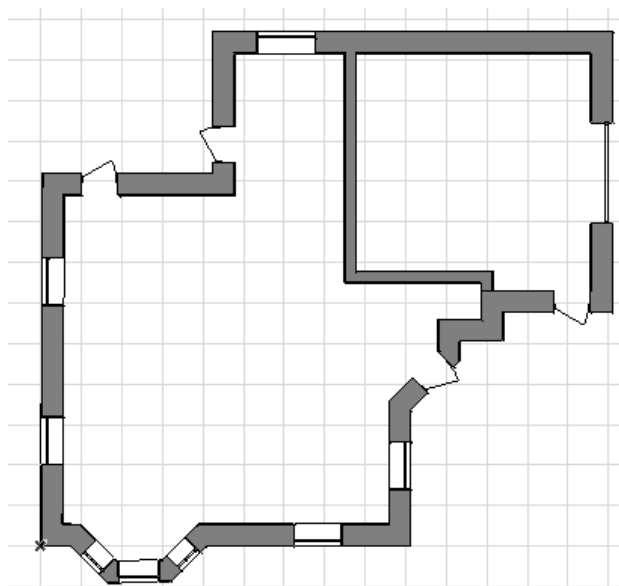


Рис. 5.70

Также можно детализировать изображение окон и дверей, для этого: *Документы – Модельный вид – Параметры модельного вида* (рис.5.71).

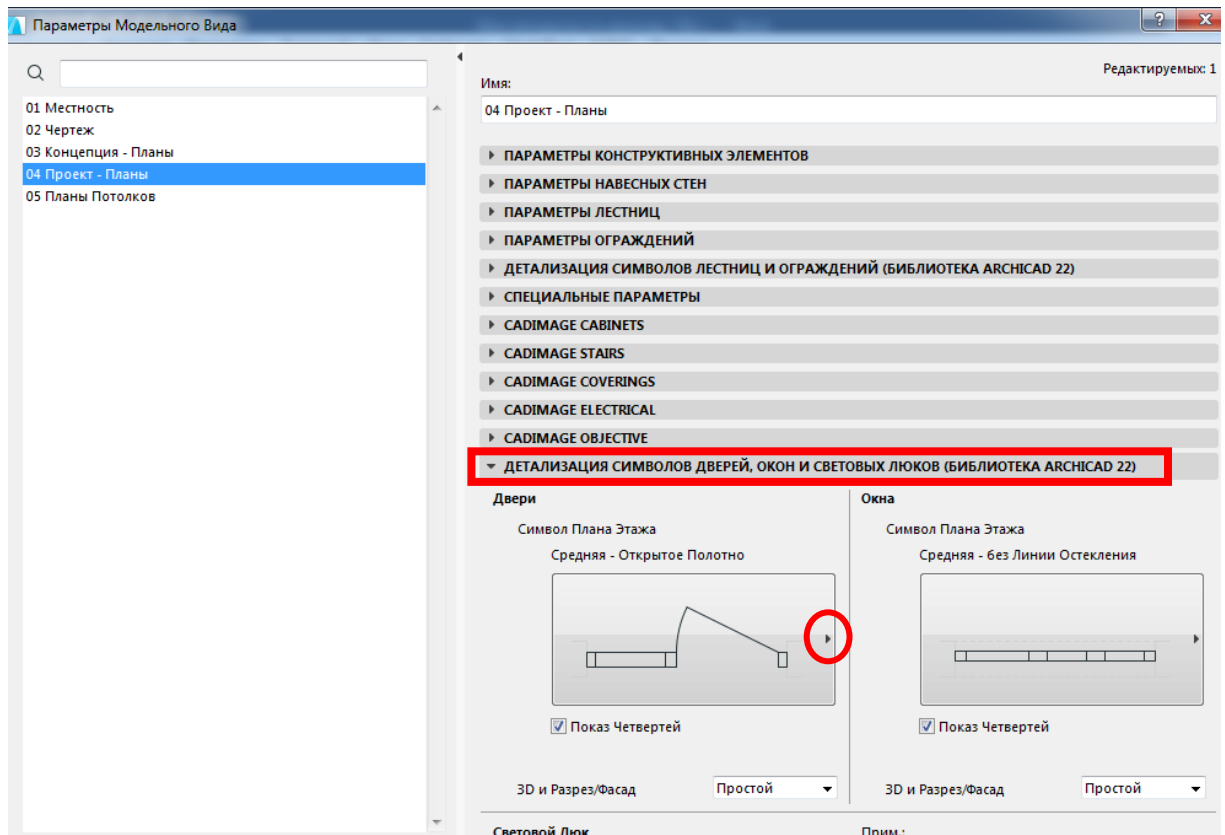


Рис. 5.71

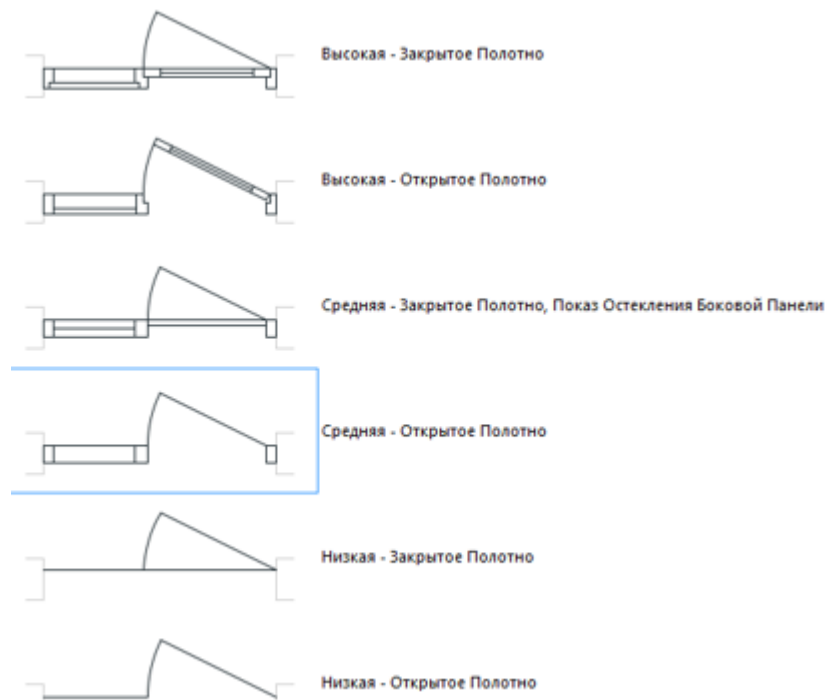


Рис. 5.72

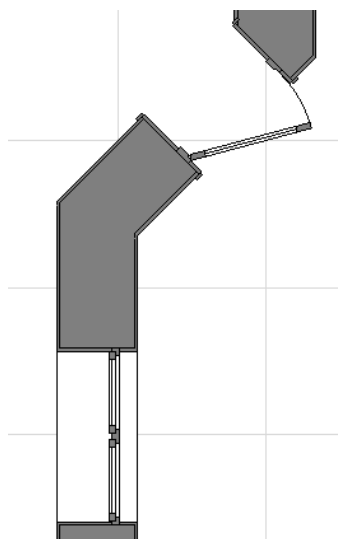


Рис. 5.73

Детализация увеличилась в несколько раз, т.е. работая с линиями мы бы добивались такого изображения достаточно долго.

Так же оперативно можем менять графическое изображение стен  
*Документы – Графическая замена – Комбинация графической системы*  
(рис.5.74).

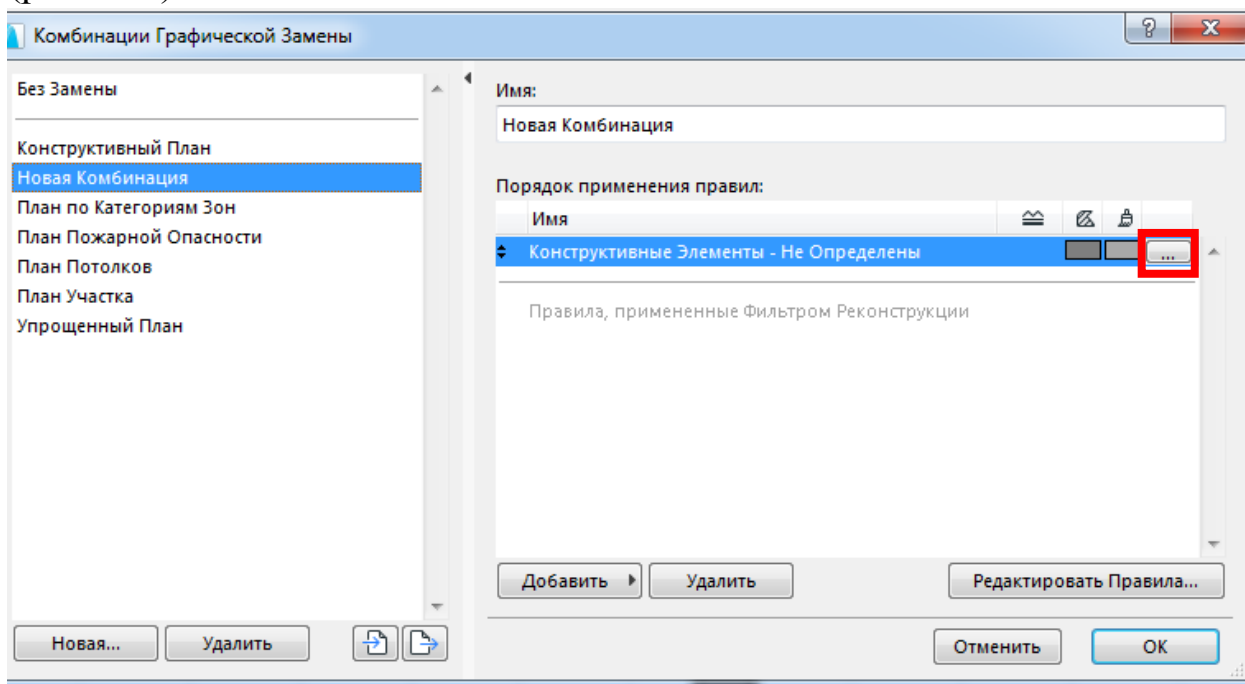


Рис. 5.74

Так же бывает уместно заливку стен сделать более яркого цвета (рис.5.75-рис.5.76).



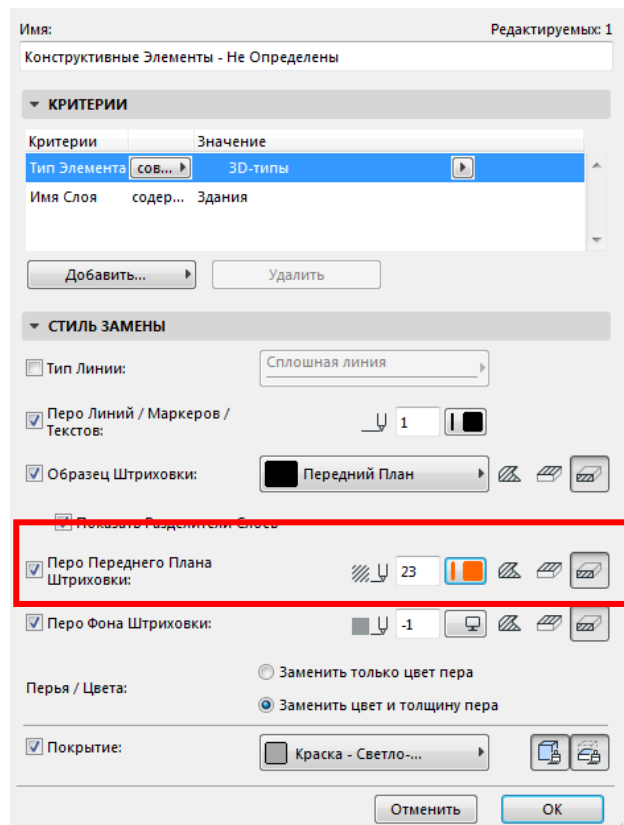


Рис. 5.75

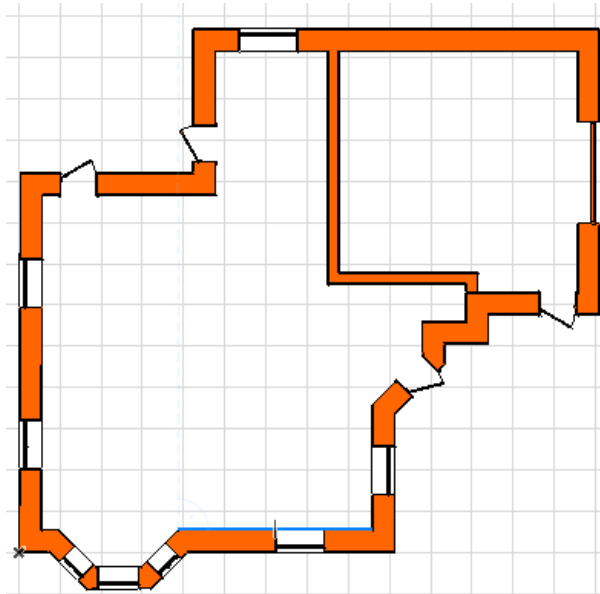


Рис. 5.76

Включаем все слои *Отменить* действия панели слоев (рис.5.77-рис.5.78).

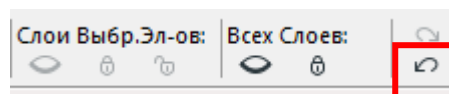
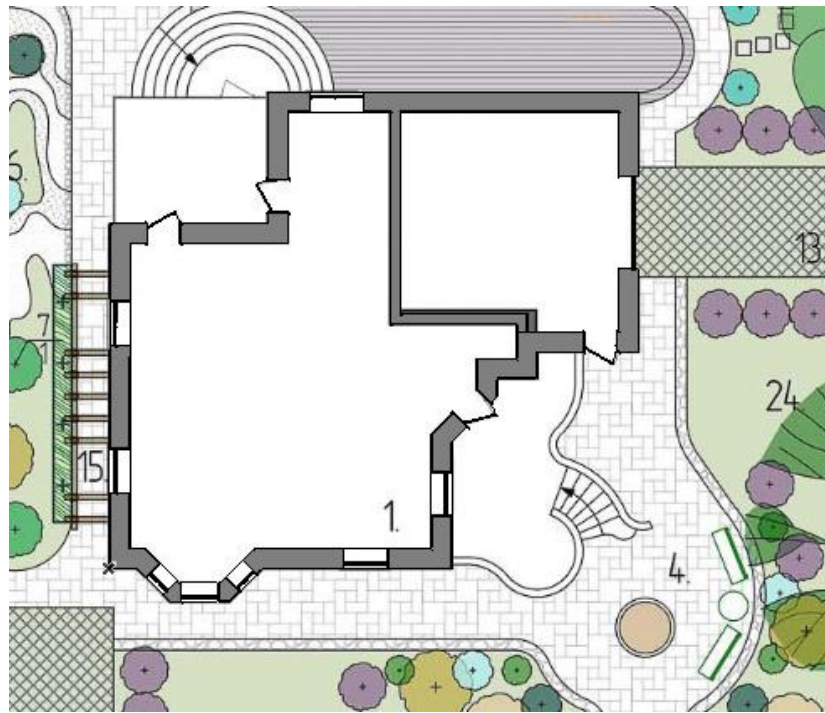


Рис. 5.77



*Рис. 5.78*

Домашнее задание:

Сформировать новые слои: огород, границы участка, дорога  
Полностью оформить генплан как на подложке.