

### 5.3. Генплан. Здания и сооружения

При работе в ArchiCAD надо максимально использовать весь его потенциал. Поэтому при изображении здания в 2D используем из Панели инструментов, в разделе Конструирование, такие специализированные инструменты как стена, окно, дверь. Выбираем команду Стена (1) и переходим в настройку параметров (2), рис. 5.38.

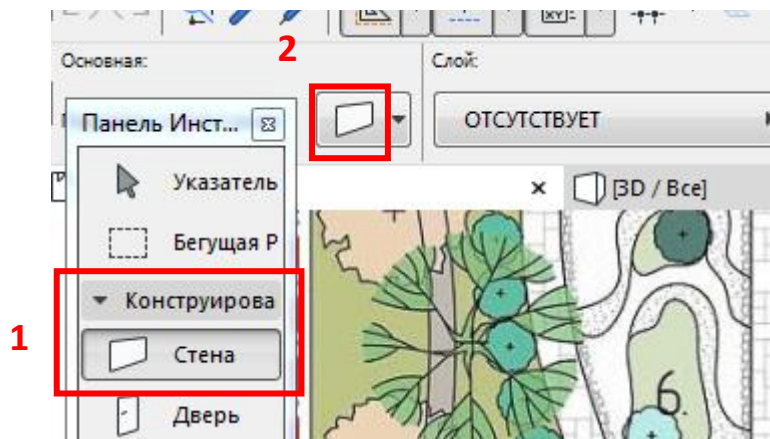


Рис. 5.38

Первым делом в диалоговом окне устанавливаем слой Здания и сооружения (1), Конструкция: основная многослойная (2), Состав стены – Кирпич 510, штукатурка с двух сторон (3), рис. 5.39.

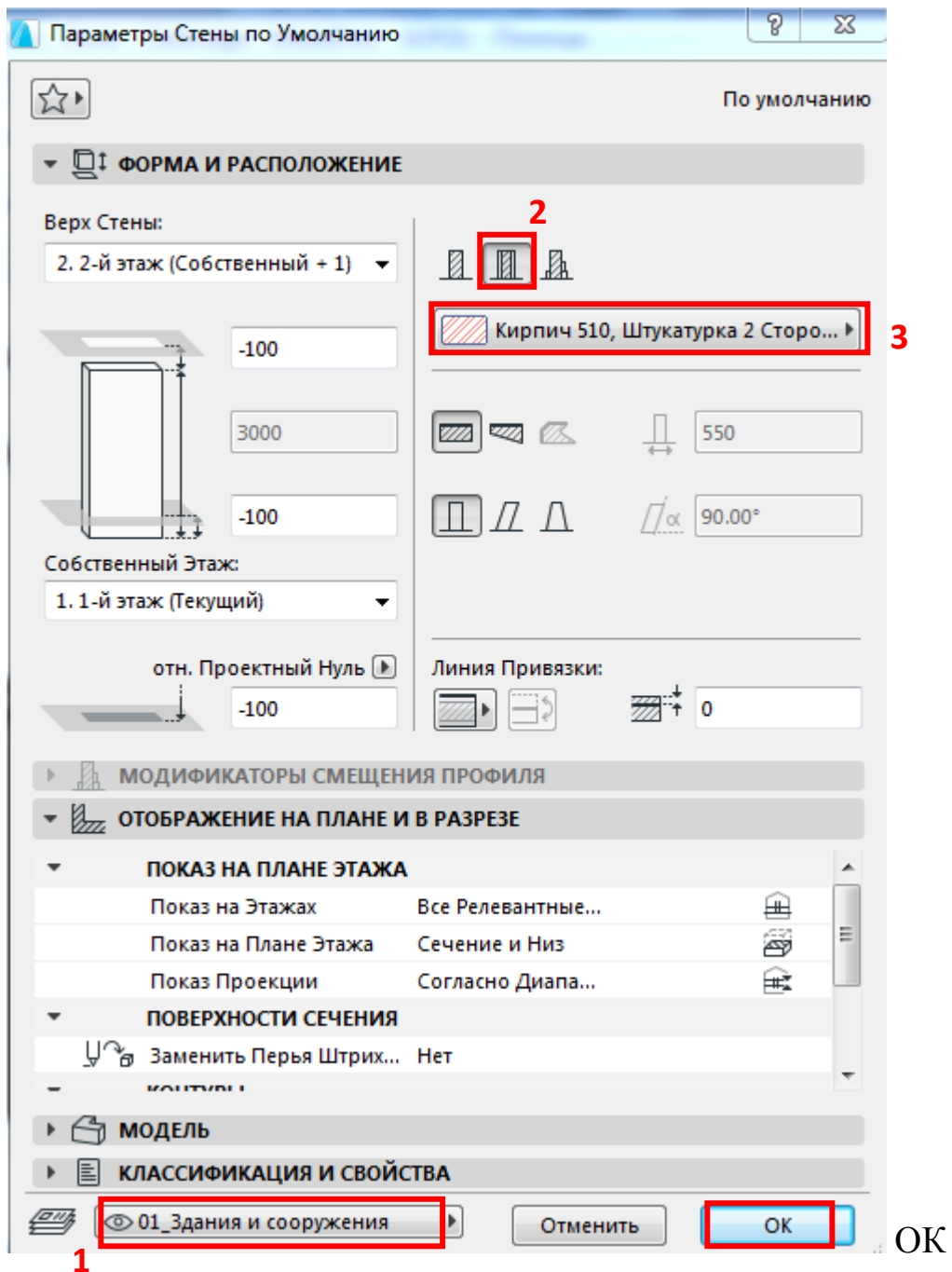


Рис. 5.39

Точка начала изображения стены верхний левый угол дома. ЛК нажали с установкой курсора в угловой точке и отпустили, видим, что контур стены располагается неправильно (рис. 5.40).



Рис. 5.40

В этом случае – ЛК на расположение Линии Привязок, рис 5.41.

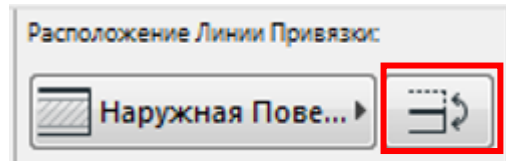


Рис. 5.41

Контур стены встал на место, рис. 5.42.



Рис. 5.42

Далее от угла к углу здания перемещая курсор (в углах ЛК) вычерчиваем стену, рис. 5.43. Чтобы линии были горизонтальны и вертикальны можно нажать клавишу *Shift*. Завершаем построения в той точке с которой начали построения.

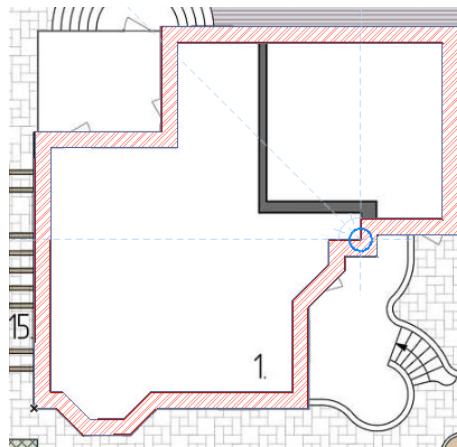


Рис. 5.43

Контур стен делаем сплошным, так как установка дверей и окон автоматически выполнит проемы.

Если какая то-линия пошла не ровно, нажимаем клавишу *Backspace*, т.е. отменим последнее действие. Таким образом создали стены по периметру здания. Аналогично можно выполнять внутренние стены и перегородки. Для внутренней стены примем толщину 250 мм с двойной штукатуркой, рис. 5.44.

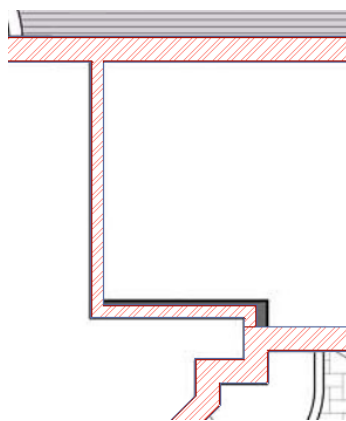


Рис. 5.44

Далее на плане расставим двери и окна. Выбираем команду *Дверь* и подводим курсор к месту расположения двери, появится значок, рис. 5.45, его местоположение указывает в какую сторону будет открываться дверь. Установку двери фиксируем ЛК.



Рис. 5.45

Местоположение дверного полотна, так же установим, перемещая курсор (рис.5.46)

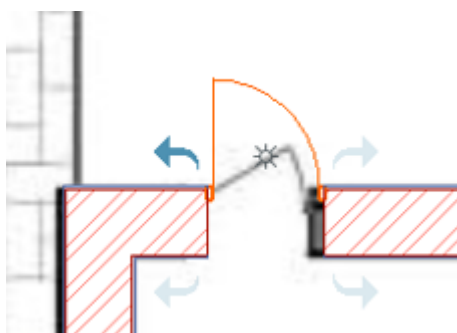


Рис. 5.46

Чтобы уменьшить угол раскрытия двери, дверь выделяем, ЛК по угловой точке двери (рис. 5.47), в локальном меню *Перемещение вершины* и курсор перемещаем в нужное положение (рис. 5.48).

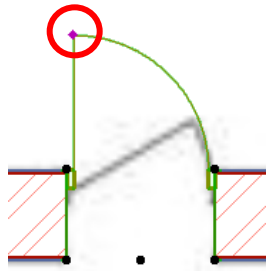


Рис. 5.47

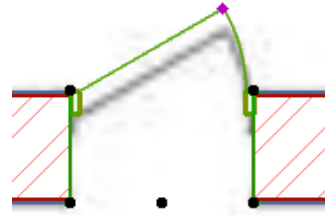


Рис. 5.48

Чтобы втопить дверь в проем, Глубина четверти – 100, рис. 5.49.

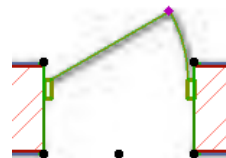
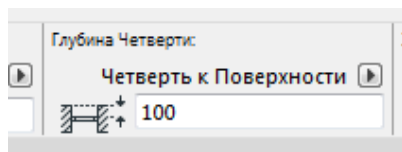


Рис. 5.49

Далее, выполняем расстановку дверей, предварительно скопировав ее свойства. Выделяем дверь – *Воспринять параметры* – *Передать параметры* (рис.5.50-5.51).

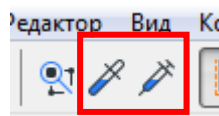


Рис. 5.50

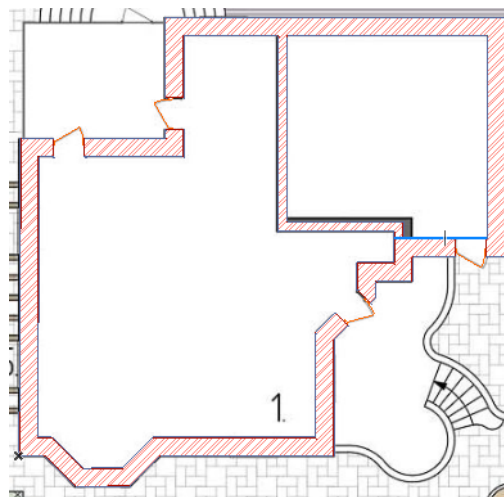


Рис. 5.51

Выполняем расстановку окон. Команда *Окно*, подводим курсор к месту расположения проема, значок «солнышко», символизирует наружную сторону стены, рис. 5.52.

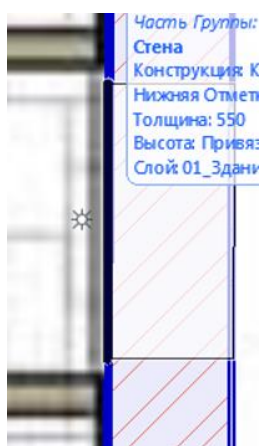


Рис. 5.52

При корректировке окна действия те же, что и у двери. Выделяем окно, Глубина четверти – 100, Enter, рис. 5.53.

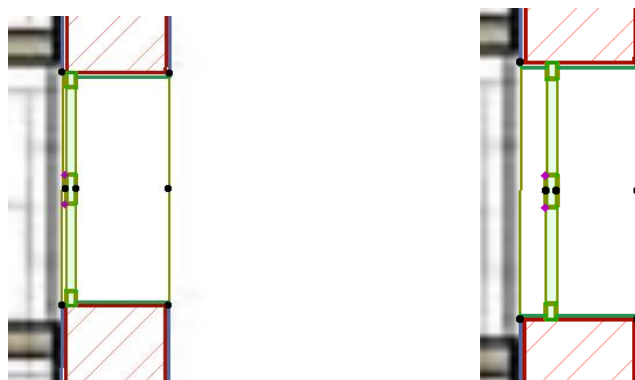


Рис. 5.53

Копируем параметры окна и выполняем расстановку окон на плане (рис.5.54).

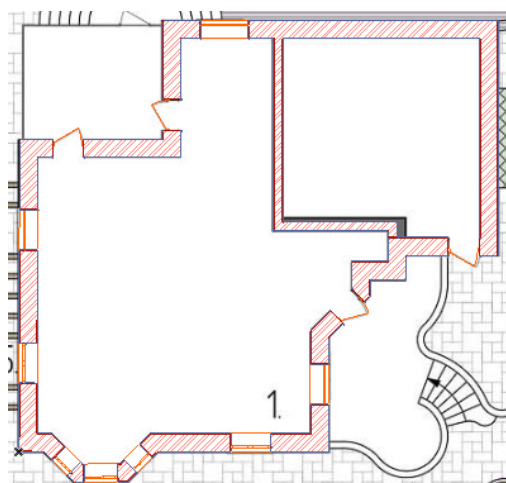
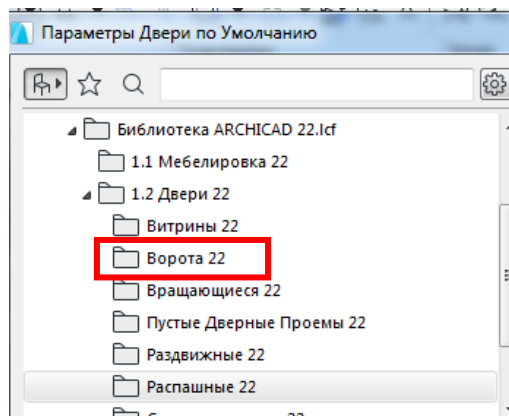


Рис. 5.54

Для выполнения ворот при инструменте *Дверь – Диалог Параметров – Ворота 22*, рис. 5.55.



*Рис. 5.55*

*Ворота гаражные раздвижные вертикальные (рис.5.56).*



*Рис. 5.56*