

РОССИЙСКАЯ ФЕДЕРАЦИЯ
ФЕДЕРАЛЬНОЕ ГОСУДАРСТВЕННОЕ УНИТАРНОЕ ПРЕДПРИЯТИЕ
«РОСТЕХИНВЕНТАРИЗАЦИЯ»

Филиал ФГУП «Ростехинвентаризация»
по Костромскому району

Инвентарный номер

3	4	2	1	4	0	0	1												
---	---	---	---	---	---	---	---	--	--	--	--	--	--	--	--	--	--	--	--

ТЕХНИЧЕСКИЙ ПАСПОРТ № _____

Кузьмина

здания (строения)

Тракалинно-гастрономический магазин

пав. № 2

по адресу: Костромской район

Дер. (село, пос.) *Жаравоево*

Ул. (пер.) *Уютный городок*

Дом № *3а*

инв. № 17, шт. А.

ГОД

хранить _____ лет

Костромское отделение
филиала ФГУП «Ростехинвентаризация»
по г. Волгореченск

ТЕХНИЧЕСКИЙ ПАСПОРТ

на бакалейно-гайрономический магазин

Область Костромская
Район Костромской
с/а Каравасская
н.п. пос. Каравалово
ул. Ушнинский городок
дом № 3а

Инвентарное дело № _____

Описание конструктивных элементов здания и определение износа

VI. Литера _____ Год постройки _____ Число этажей _____
 Группа капитальности _____ Вид внутренней отделки _____

1	2	3	4	5	6	7	8	9
Ном. п. п.	Наименование конструктивных элементов	Описание конструктивных элементов (материал, конструкция, отделка и прочее)	Техническое состояние (осадки, трещины, гниль и т. п.)	Удельный вес по таблице	Поправки к удельному весу в %	Удельный вес конструктивного элем. с поправ.	износ в %	% износа к строению гр. 7 x гр. 8
1	Фундаменты							
2	а) Стены и их наружная отделка							
	б) Перегородки							
3	перекрытия	чердачное						
		междуэтажные						
		надподвальное						
4	Крыша							
5	Полы							
6	проемы	оконные						
		дверные						
7	Внутренняя отделка							
8	сан. и электротех. устройства	отопление						
		водопровод						
		канализация						
		г. водоснабж.						
		ванны						
		электроосвещ.						
		радио						
		телефон						
вентиляция								
9	Прочие работы							
Итого				100	X			X

% износа, приведенный к 100 по формуле: $\frac{\% \text{ износа (гр. 9)} \times 100}{\text{удельный вес (гр.7)}} =$

7. Техническое описание пристроек и других частей здания

Наименование конструктивных элементов	литера	удельн. вес по таблице	поправки	удельн. вес с поправк.	литера	удельн. вес по таблице	поправки	удельн. вес с поправк.	литера	удельн. вес по таблице
Фундаменты										
Стены и перегородки										
Перекрытия										
Крыша										
Полы										
Проемы										
Отделочные работы										
Электроосвещение										
Прочие работы										
Итого		100	X			100	X			100 X

Наименование конструктивных элементов	литера	удельн. вес по таблице	поправки	удельн. вес с поправк.	литера	удельн. вес по таблице	поправки	удельн. вес с поправк.	литера	удельн. вес по таблице
Фундаменты										
Стены и перегородки										
Перекрытия										
Крыша										
Полы										
Проемы										
Отделочные работы										
Электроосвещение										
Прочие работы										
Итого		100	X			100	X			100 X

8. Исчисление вспомогательной и действительной стоимости здания и его частей 64.198

Литера по плану	Наименование здания и его частей	№ сборника	№ таблицы	Измеритель	Стоимость измерителя по таблице	Поправки к стоимости (коэффициенты) на:						Стоимость изм. с поправками	Количество (объем — м куб., площадь — м кв.)	Восстанов. стоим. в рублях	% износа		
						удел. вес	группу	капитальн.									
1	2	3	4	5	6	7	8	9	10	11	12	13	14	15	16	17	
А	Основное здание													704	31007	10	2

XI. Ограждения и сооружения (замошения) на участке

Литера	Наименование ограждений и сооружений	Материал, конструкция	Размеры			площадь м. кв.	№ сборника	№ таблицы	измеритель	стоимость измерителя по таблице	поправка на климат. район	восстановительная стоимость в руб.	% износа
			длина м.	ширина, высота м.									

XII. Общая стоимость (в руб.)

В ценах какого года	Основные строения		Служебные постройки		Сооружения		Всего	
	восстановительная	действительная	восстановительная	действительная	восстановительная	действительная	восстановительная	действительная
1989 г.	31007	27906	—	—	—	—	31007	27906

« 28 » 11 200 9 г.

Исполнил: Гусев и Машков

« » 200 г.

Проверил: _____ ()

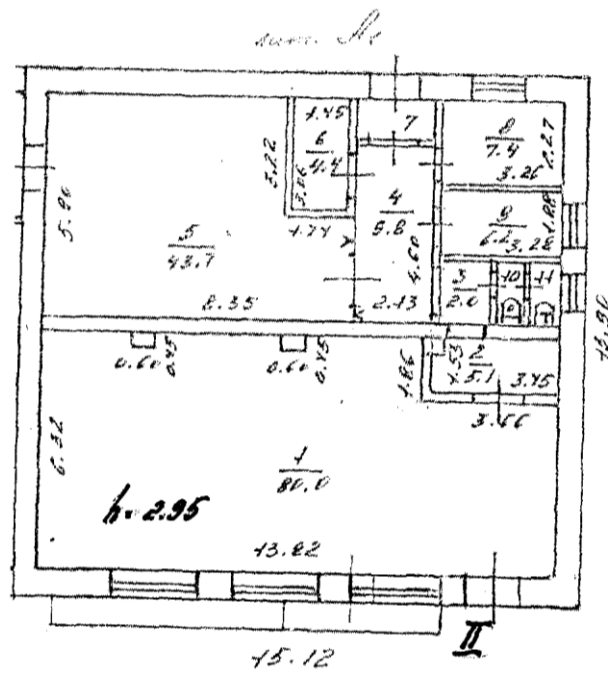
« » 200 г.

Начальник бюро: _____ ()

XIII. Отметка о последующих обследованиях

Дата обследования	« » 200 г.	« » 200 г.	« » 200 г.
Обследовал	Копия верна		
Проверил	техник-инвентаризатор <u>Гусев</u> 28 " 11 2009		
Начальник бюро			

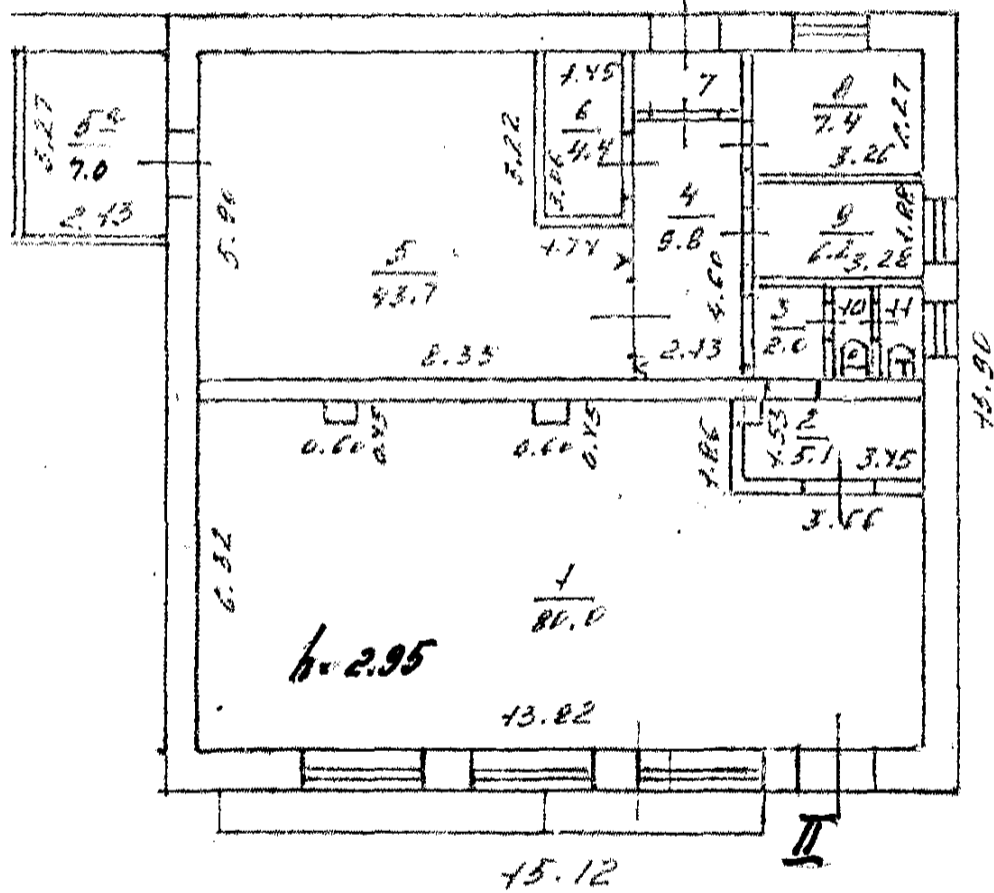
/ ЭТАЖ ЛИТЕРА „Д“



Копия верна
Техник-инвентаризатор *Гуцук*
" 28 " 11 2004г.

/ ЭТАЖ ЛИТЕРА "А"

длина №



Копия верна
 Техник-инвентаризатор *Гусев*
 " 28 " 11 2004 г.

ЭКСПЛИКАЦИЯ К ПЛАНУ СТРОЕНИЯ,
 расположенного в пос. Караваево, по Узбекский городок, дом № 32

Литера по плану	Этажи	№ помещения (квартиры)	№ комнаты	Назначение частей помещения	Формула подсчета площади	Общая площадь	Площадь в кв.м.			Высота (внутренняя)	Примечание самовольного возведения или переоборудования площади
							Общая площадь	переобор.			
								сметн. жилая	вспомог. (полсобная)		
Д1	1	Б	1	торговый зал			80.0	80.0			
			2	подсобное			5.1		5.1		
			3	коридор			2.0		2.0		
			4	коридор			9.8		9.8		
			5	складское			43.7	43.7			
			5 ²	складское			7.0	7.0			
			6	складское			4.4	4.4			
			7	тамбур			1.9		1.9		
			8	каб. директора			4.4	4.4			
			9	бывшая кан.			6.2		6.2		
			10	туалет			1.1		1.1		
11	туалет			1.2		1.2					
				Итого:		169.8	171.5	17.3			