

## ВНИМАНИЕ СТУДЕНТЫ!

**В период с 20 по 25 апреля 2020 года мы с вами работаем  
ДИСТАНЦИОННО!**

**ЗА ЭТОТ ПЕРИОД МЫ ДОЛЖНЫ ИЗУЧИТЬ СЛЕДУЮЩИЕ ТЕМЫ:**

№ п/п	Темы занятий	Часы	Контрольные испытания	
<b>с 20 по 25 апреля:</b>				
1	<b>Лабораторное занятие:</b> Органы размножения самок. Строение яичника. Строение внутренних половых органов: матка, маточные трубы (яйцеводов). Типы маток. Топография и видовые особенности строения яичников, матки и маточных труб.	2		
2	<b>Лабораторное занятие:</b> Органы размножения самок. Строение наружных половых органов: влагалище, преддверие влагалища, вульва – половые губы, половая щель и клитор. Топография и видовые особенности.	2	<b>Опрос</b> (по 1 теме)	<b>2</b> балла
3	<b>ЛЕКЦИЯ</b>	2		

### **ПРАКТИЧЕСКИЕ ЗАДАНИЯ:**

**1. С 20 по 25 апреля ВСЕМ СТУДЕНТАМ на платформе курса ДО изучить лекционный (теоретический) материал по теме «Половая система самок».**

*Использовать: учебник, презентацию и материал лекции на платформе ДО!*

**2. Изучить строение и видовые особенности органов размножения самок:**

– строение яичника (функции, строение, топография и видовые особенности),

– строение маточных труб (яйцеводов),

– строение матки (функции, строение матки, типы маток, видовые особенности),

– строение и топография матки в период беременности.

*Использовать: учебник, справочник в клетку, видеоуроки платформы ДО!*

**Обязательно: внимательно просмотреть все видеоуроки лабораторного курса на платформе ДО!**

**3. В альбомах зарисовать из учебников следующие рисунки:**

- строение яичника с поверхности (у животных),

- строение яичника на продольном разрезе (схематичный рисунок),

- строение яичника в течение полового цикла самки (схематичный рисунок),

- строение и топография маточных труб у самок разных видов животных

- типы маток (двойная, двурогая и простая матки),
- строение органов размножения коровы (схематичный рисунок),
- строение карункулов слизистой оболочки матки коровы (схематичный рисунок),
- строение органов размножения коровы, свиньи домашней, кобылы, суки (схематичный рисунок),
- синоптия (топография) органов размножения самок разных видов животных (схематичный рисунок),
- строение и топография органов размножения кобылы (или коровы) (сагиттальный разрез туловища),
- строение и синоптия (топография) органов размножения стельной (беременной) коровы,
- строение наружных половых органов самок разных видов животных,
- таблицу №30 (из справочника «в клетку»).

*Использовать: учебник, справочник и альбом.*

**Обязательно! Все свои зарисовки и таблицу №30 в альбоме каждый студент в течение этой учебной недели должен сфотографировать и прикрепить в виде 1 файла при выполнении задания на платформе ДО!!!**

**4. Выполнить задание по опросу на тему – Строение внутренних половых органов: яичники, маточные трубы и матка.**

*ВАЖНО: Те, кто не предоставит выполнение заданий в виде прикрепленного файла, тем будут в МРС проставлены неудовлетворительные оценки и пропуски занятий!*

**По итогам вашей работы на этой учебной неделе в МРС будут выставлены:**

1. Результаты опроса по теме – «Строение, топография и видовые особенности внутренних половых органов самок – яичники, маточные трубы и матка»;
2. результаты выполнения задания по оформлению альбома в виде прикрепленных файлов;
3. посещаемость занятий (курса ДО платформы) по Анатомии животных;

**РЕБЯТА!**

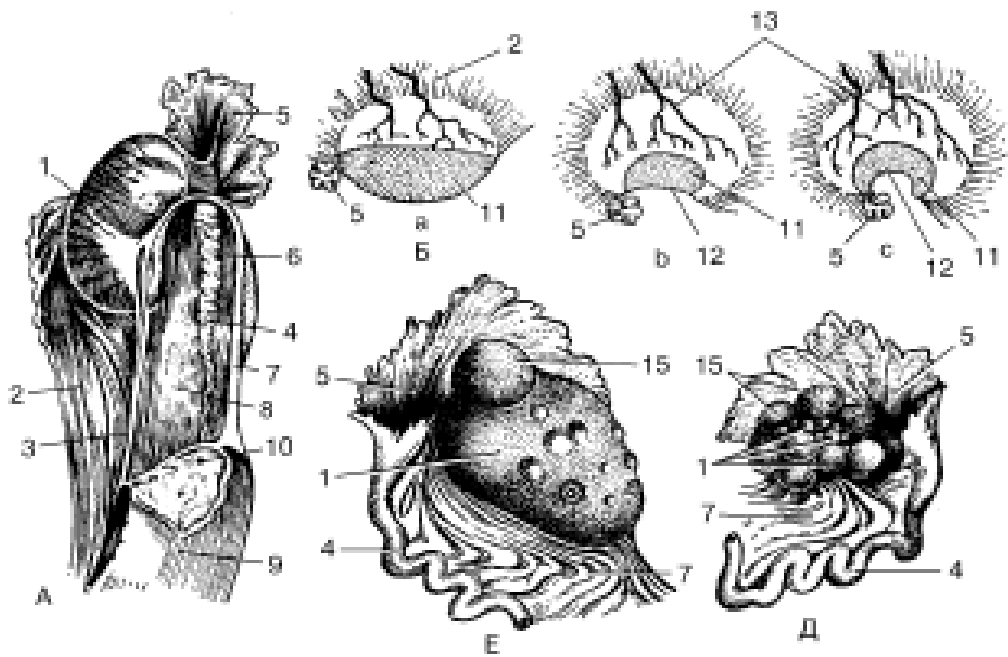
ещё раз убедительно всех призываю к сознательности и ответственности обучения в курсе ДО по Анатомии животных!!!

Не болейте! Не ленитесь!

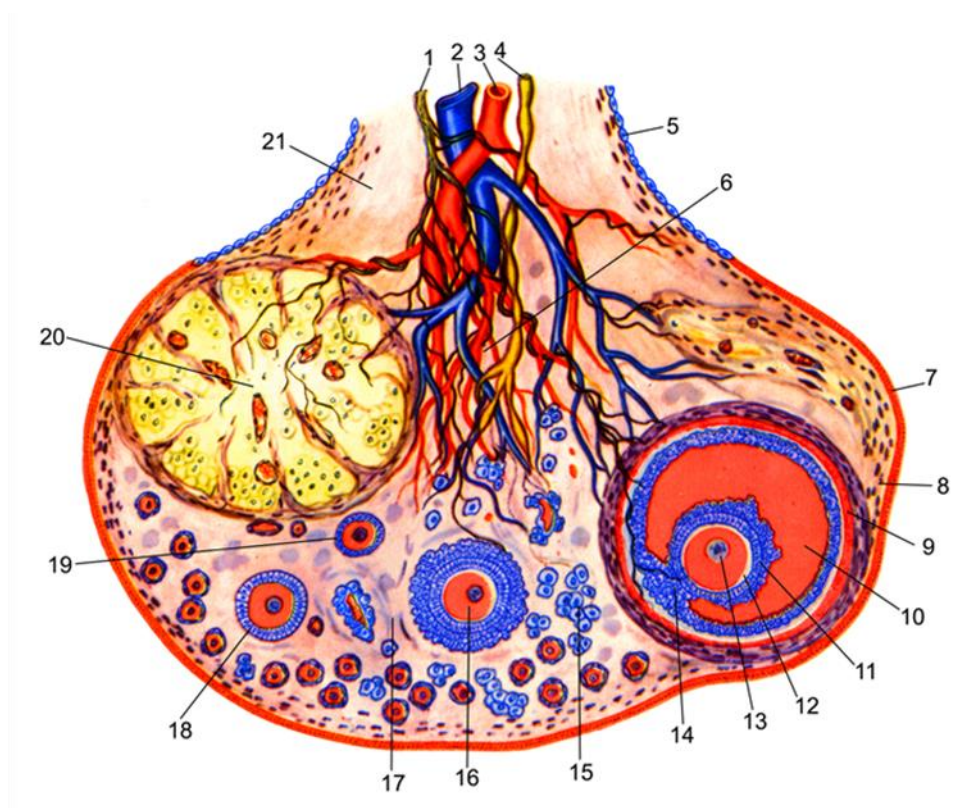
Обнимаю всех!

Удачи всем нам!

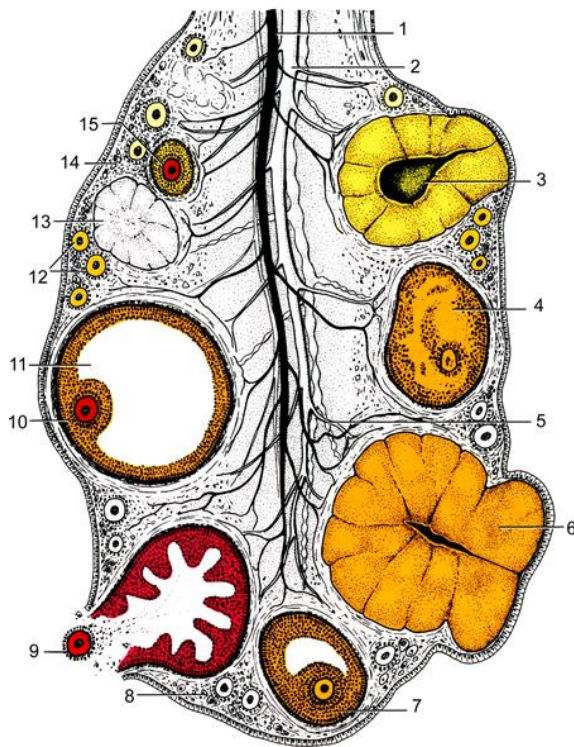
**Ребята! вот такие рисунки должны быть у вас в альбомах:**



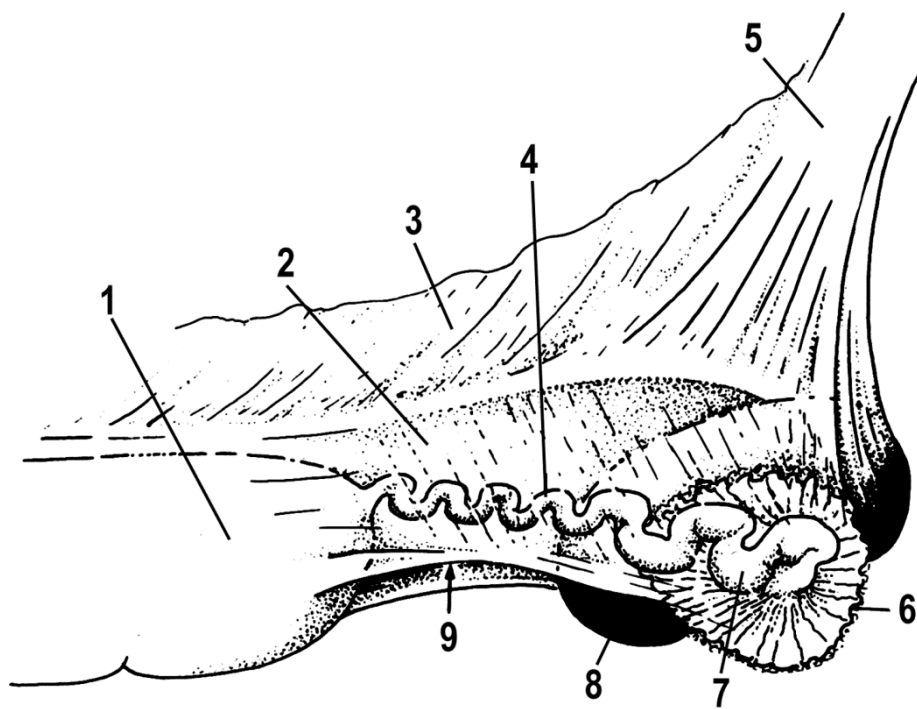
*1. строение яичника с поверхности (у животных)*



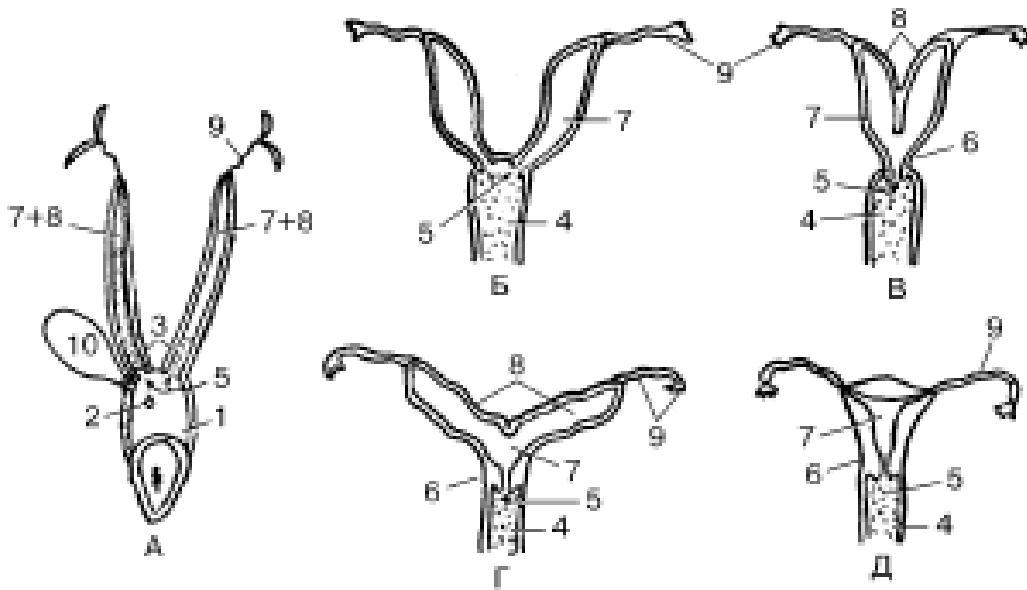
*2. строение яичника на разрезе (схематичный рисунок)*



**3. строение яичника в течение полового цикла (схематичный рисунок)**



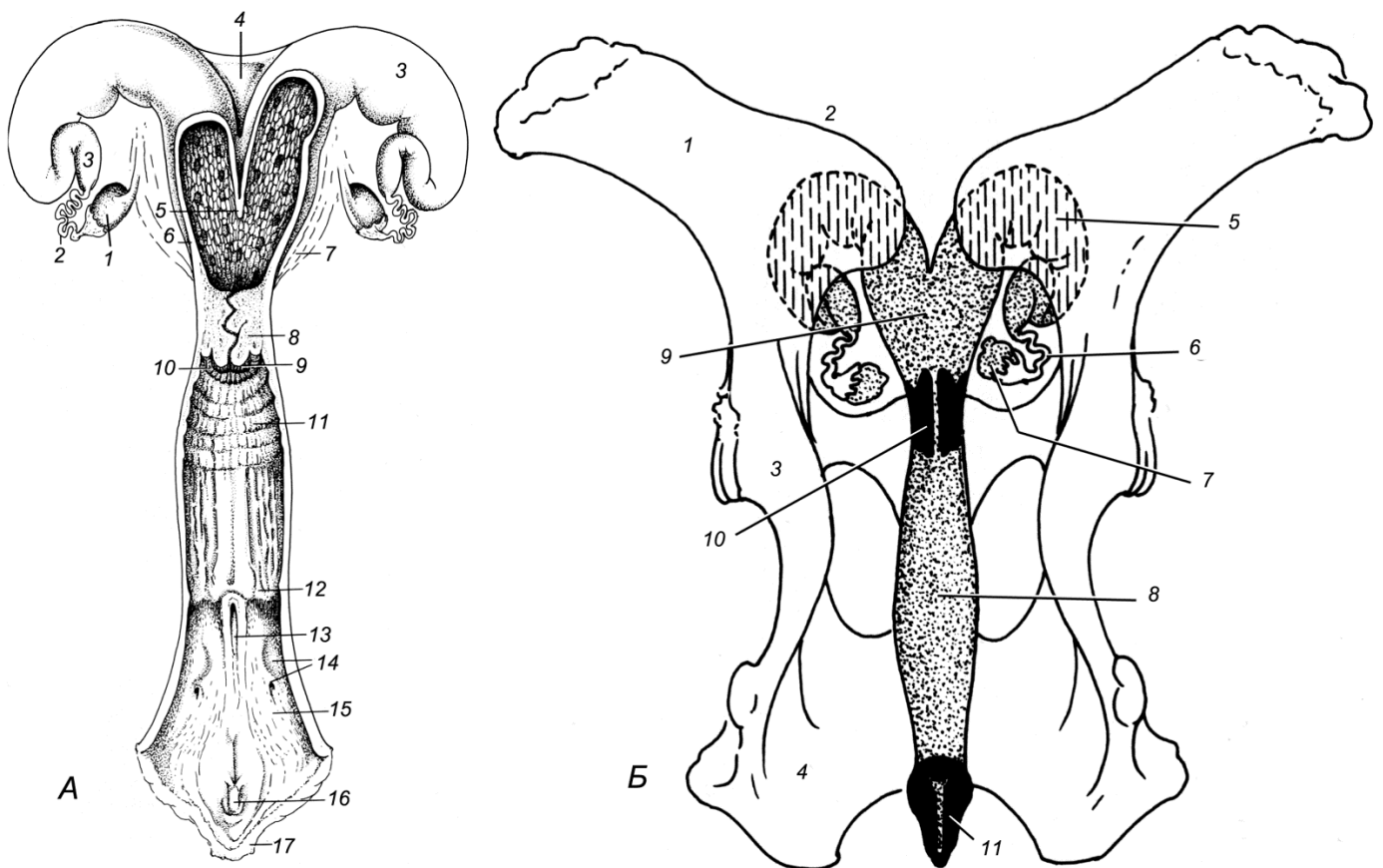
**4. строение и топография маточных труб у самок разных видов животных**



**Рисунок 55 – Схема строения маток различных типов:**

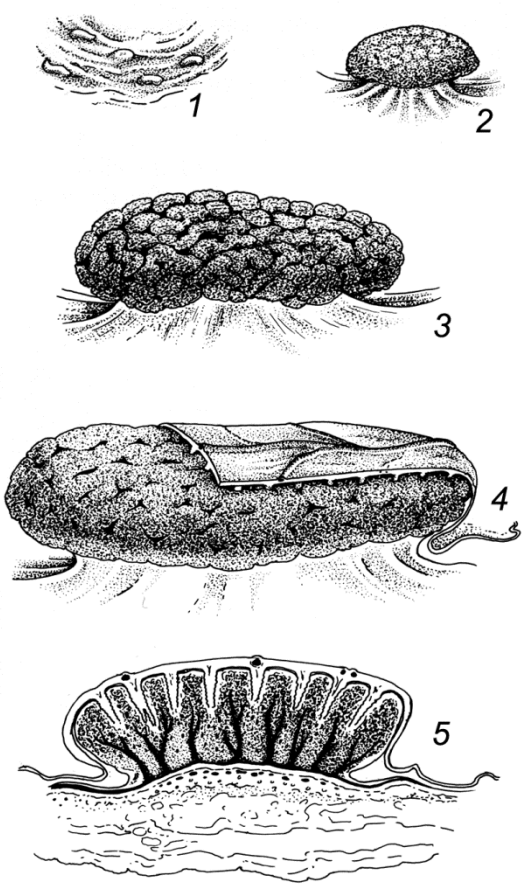
А – двойная матка и двойное влагалище; Б – двойная матка; В – двурогая матка с ложным телом; Г – двурогая матка; Д – простая матка. 1 – мочеполовой синус; 2 – наружное отверстие уретры; 3 – парное влагалище; 4 – непарное влагалище; 5 – наружное отверстие матки; 6 – шейка матки; 7 – тело матки; 8 – рог матки; 9 – яйцевод с воронкой; 10 – мочевой пузырь.

### **5. типы маток (двойная, двурогая и простая матки)**

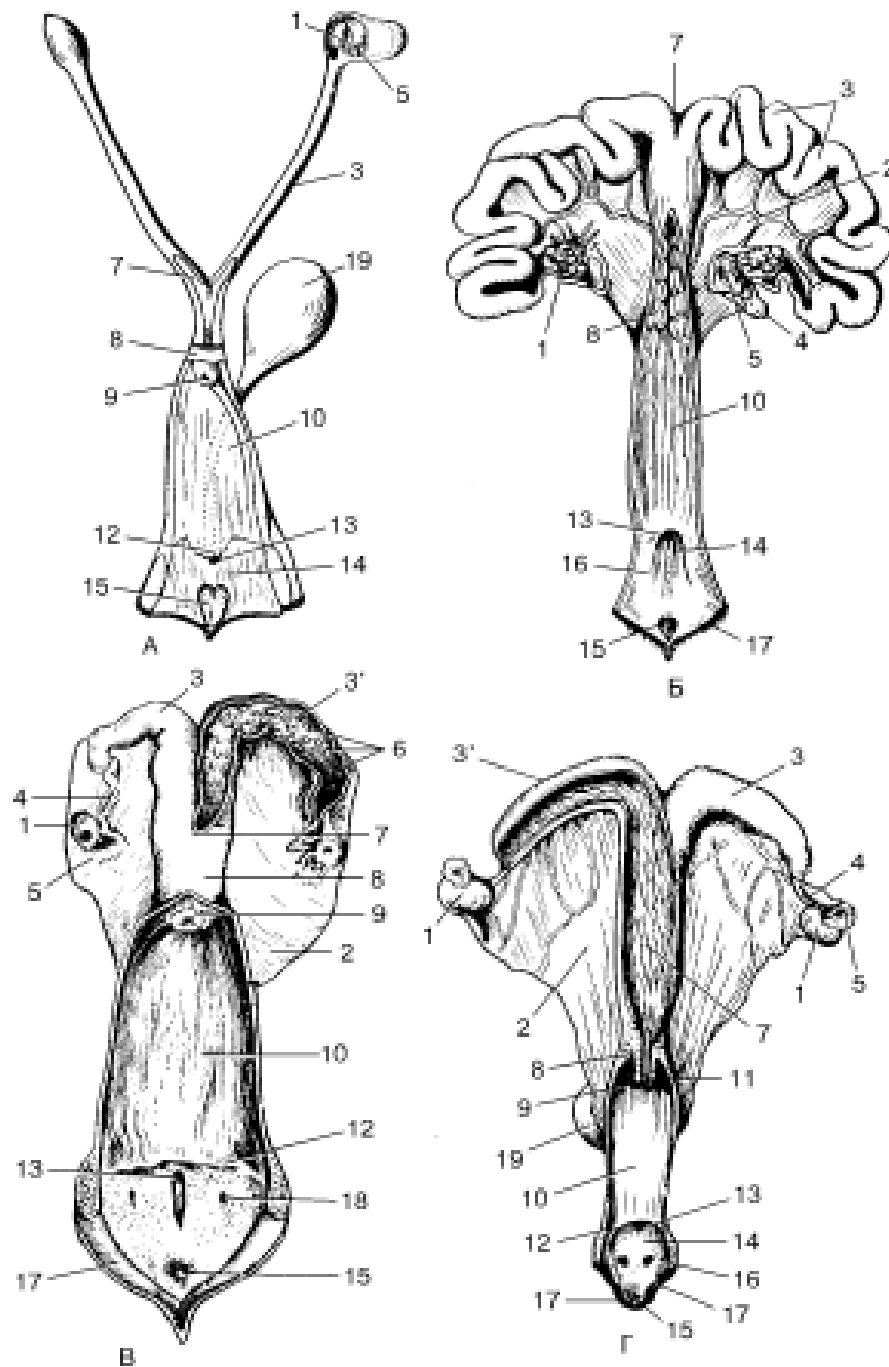


**6. строение органов размножения коровы (схематичный рисунок)**





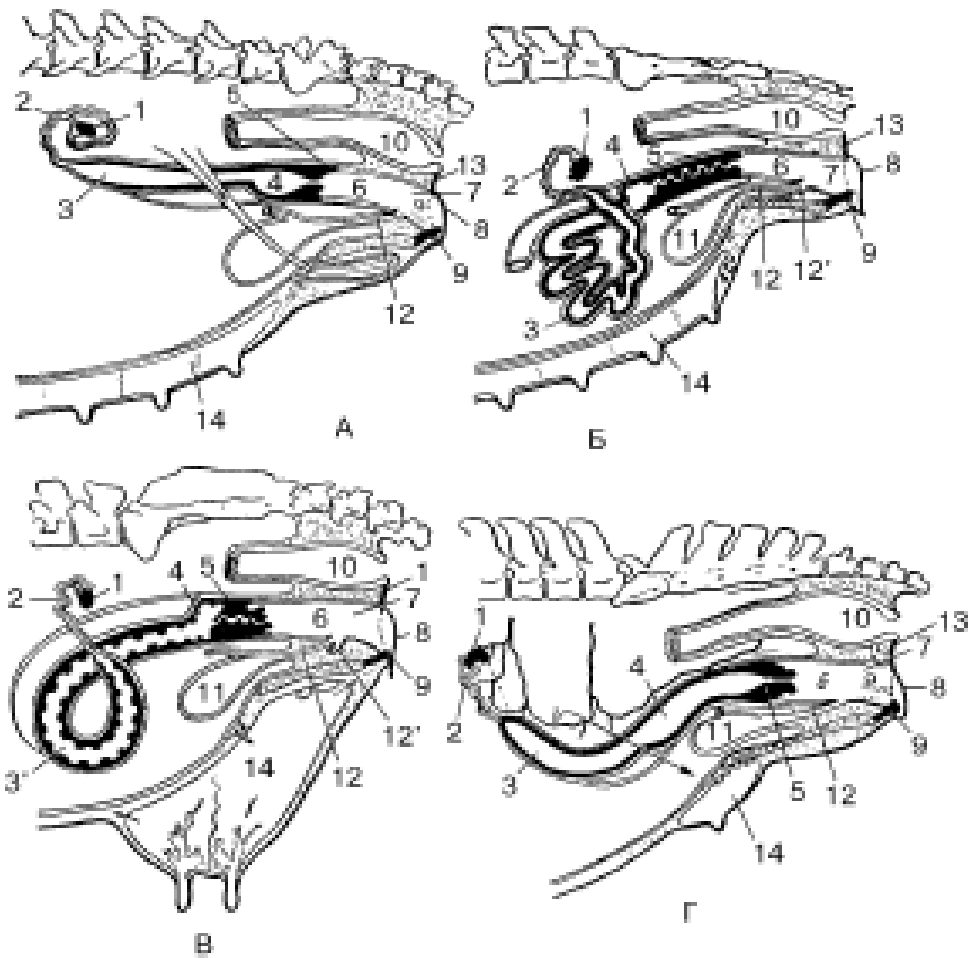
*7. строение карункулов слизистой оболочки матки коровы (схематичный рисунок)*



**Рисунок 66 – Строение половых органов самок:**

A – собака; Б – свинья; В – корова; Г – лошадь. 1 – яичник; 2 – *lg. uteri* (широкая маточная связка); 3 – *rog* матки; 3' – *rog* матки вскрытый; 4 – *tuba uterina*; 5 – *fimbria tubae*; 6 – *carunculi uteri* (карпукулы); 7 – *corpus uteri*; 8 – *cervix uteri*; 9 – наружное отверстие; 10 – *vagina*; 11 – *fovx vaginae* (влагалищный свод); 12 – *plica vestibulovaginalis*; 13 – отверстие уретры; 14 – *sinus urogenitalis*; 15 – препуциальная ямка клитора; 16 – устья vestibularных желез; 17 – *labium pudendi* (срамная губа); 18 – большая vestibularная железа; 19 – мочевой пузырь.

**8. строение матки коровы, свиньи домашней, кобылы, суки (схематичный рисунок)**

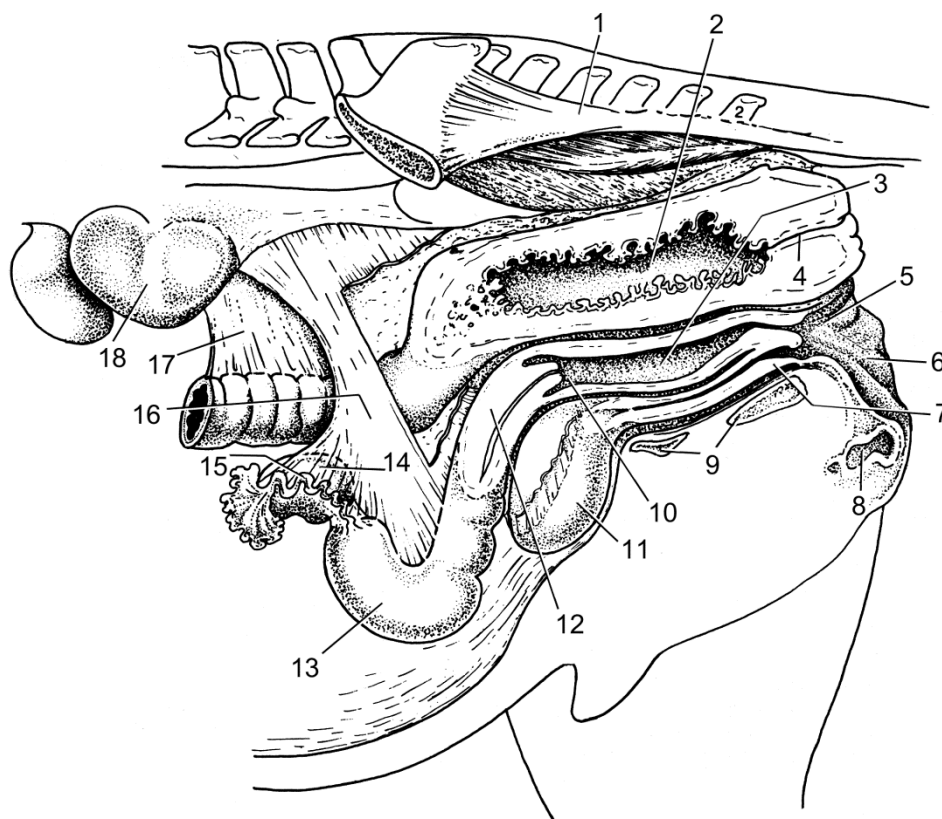


**Рисунок 64 – Органы размножения самок:**

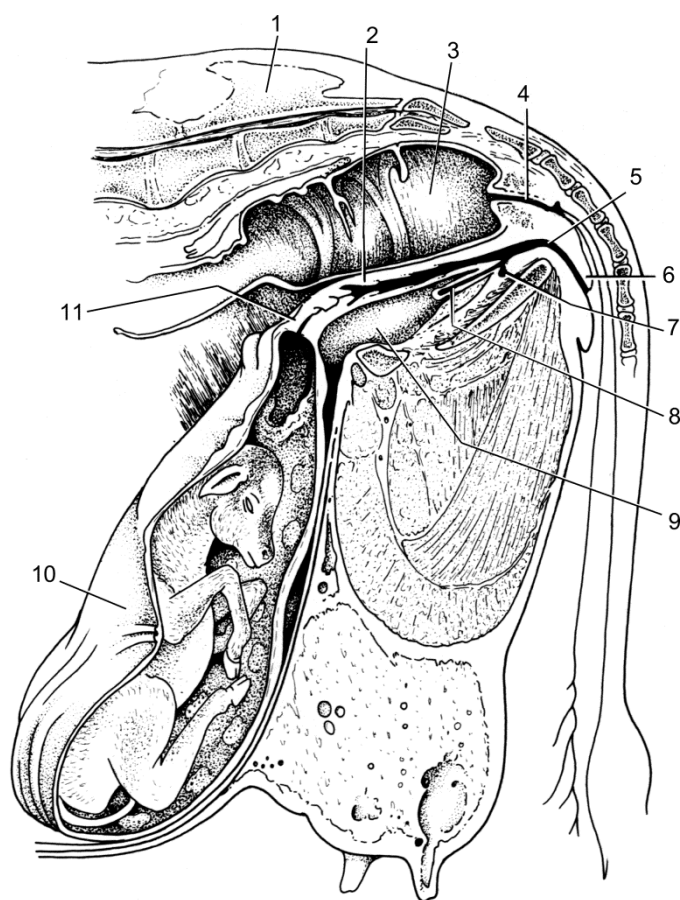
А – собаки; Б – свиньи; В – коровы; Г – лошади. 1 – ovarium (яичник); 2 – tuba uterina (яйцепровод); 3 – cornu uteri (рог матки); 3' – рог матки с карункулами; 4 – corpus uteri (тело матки); 5 – cervix uteri (шейка матки); 6 – vagina (вагина); 7 – преддверие влагалища; 8 – вульва; 9 – clitoris (клитор); 10 – ампула прямой кишки; 11 – мочевой пузырь; 12 – мочеиспускательный канал; 12' – diverticulum suburethrale (дивертикул мочеиспускательного канала); 13 – prepuce (промежность); 14 – вымя

**9. строение и синоптия (топография) органов размножения самок разных видов животных (схематичный рисунок)**

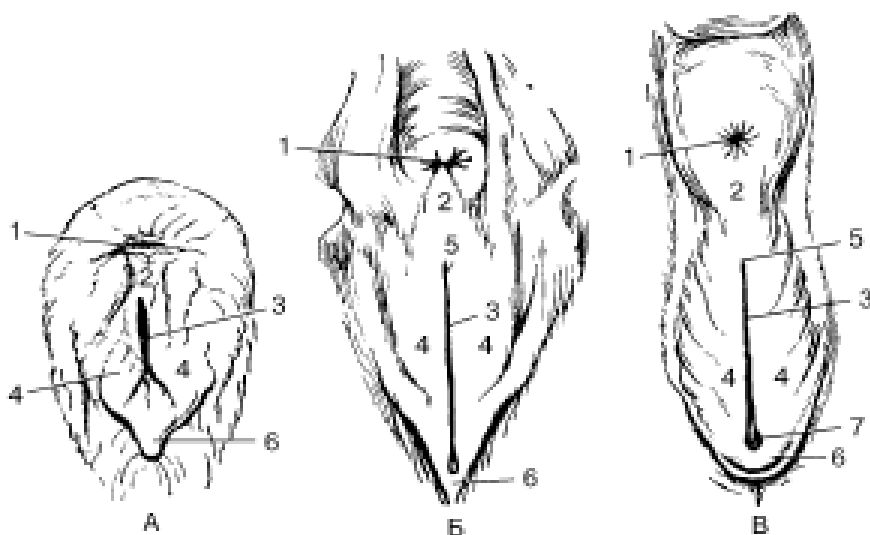




**10. строение и топография органов размножения кобылы (или коровы)  
(сагиттальный разрез туловища)**



**11. строение и синотопия (топография) органов размножения стельной  
(беременной) коровы**



**Рисунок 68 – Наружные половые органы самок:**

А – свиньи; Б – коровы; В – лошади. 1 – анус; 2 – промежность; 3 – rima pudendi (половая щель); 4 – labia pudendi; 5, 6 – commissura labiorum dorsale et ventrale (дорсальная и вентральная спайки половых губ); 7 – glans clitoridis (головка клитора)

***12. строение наружных половых органов самок разных видов животных***

***ДОПОЛНИТЕЛЬНЫЕ РИСУНКИ ПРИВЕТСТВУЮТСЯ !***