

13.04.2020

Производная

Домашнее задание

№1.

Функция $y = f(x)$ задана своим графиком. Определите значения $f'(x_1)$ и $f'(x_2)$, если график функции изображен:

а) на рис. 169; в) на рис. 171;

б) на рис. 170; г) на рис. 172.

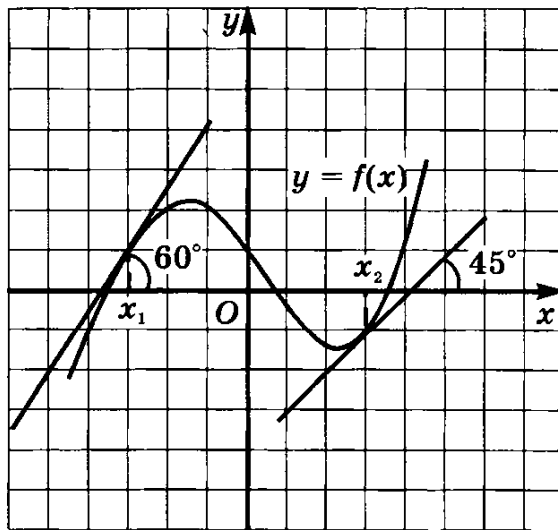


Рис. 169

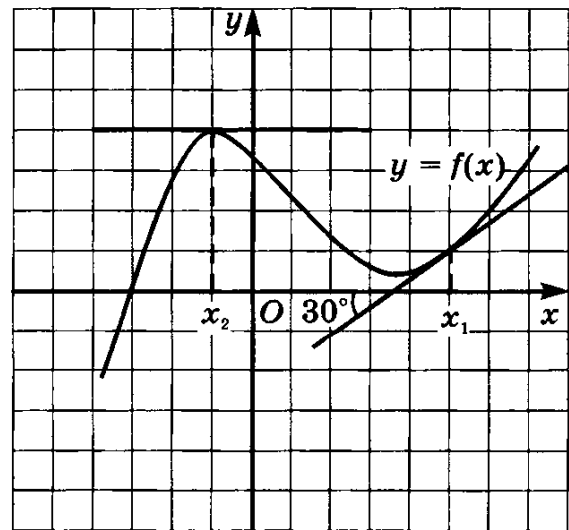


Рис. 170

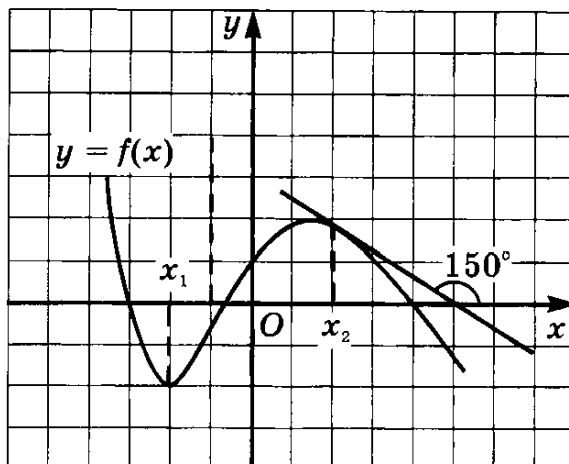


Рис. 171

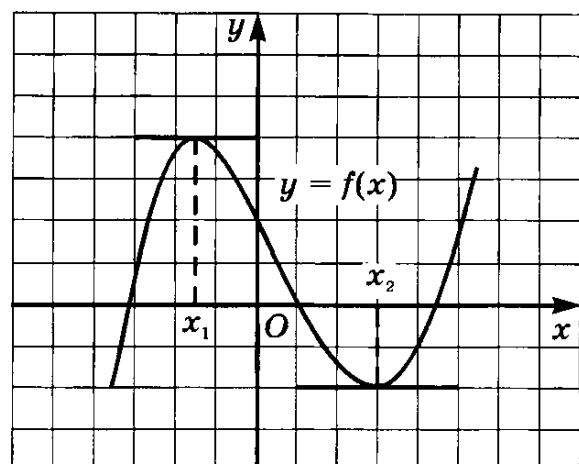


Рис. 172