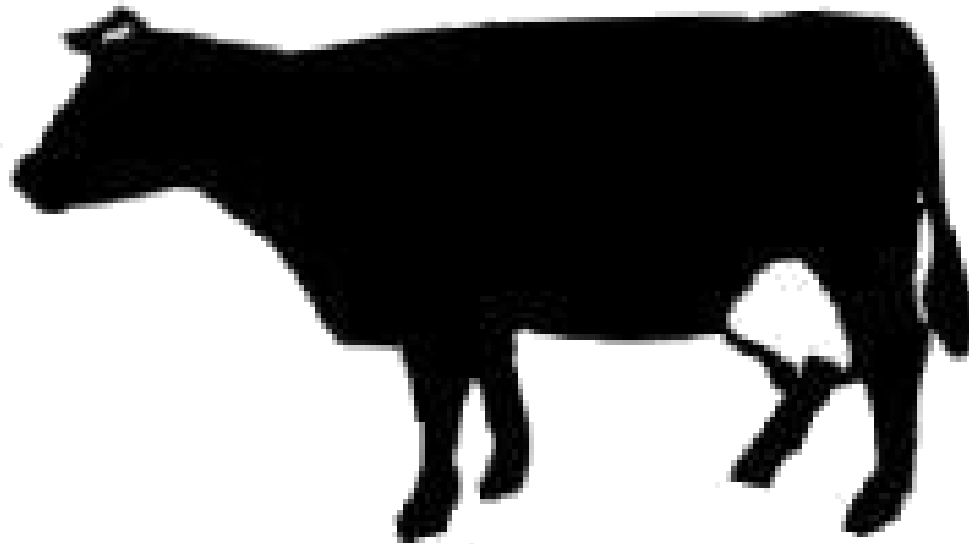


Лактация



Лактация – период от
отела до запуска.

Кривая лактации



Отел

Следующий отел
через 365 дней

Суточный
Удой

Снижение удоя не более 9% в месяц

Запуск

U_{max} = на 40...50 день

305-й день

Стадии лактации

Деление на трети

- 1-я треть
- 2-я треть
- 3-я треть

Расчетная продолжительность лактации – 305 дней

от



Основные понятия

✓ **Межотельный период** – время между двумя отелами (365 – 405 дней).

Сервис-период – время от отела до наступления стельности (80 - 120 дней).

- критерий оценки воспроизводства.

- удлинение сервис-периода ведет к снижению средне-суточной продуктивности.

✓ **Запуск** – прекращение лактации (постановка на сухостой).

✓ **Транзитный период** – период второго сухостоя и новотельной фазы (до 15 дней лактации).

- период перехода с сухостойного на дойный рацион (адаптация микрофлоры рубца к дойному рациону).

Календарный год коровы



Факторы, влияющие на продолжительность лактации

- Время осеменения (период добровольного ожидания + результативность осеменения)
- Запуск (несвоевременный запуск).
- Породные и индивидуальные особенности.

Анатомия молочной железы КРС

Наружное строение

- Доли.
- Соски.
- Центральная связка.
- "Молочное зеркало".

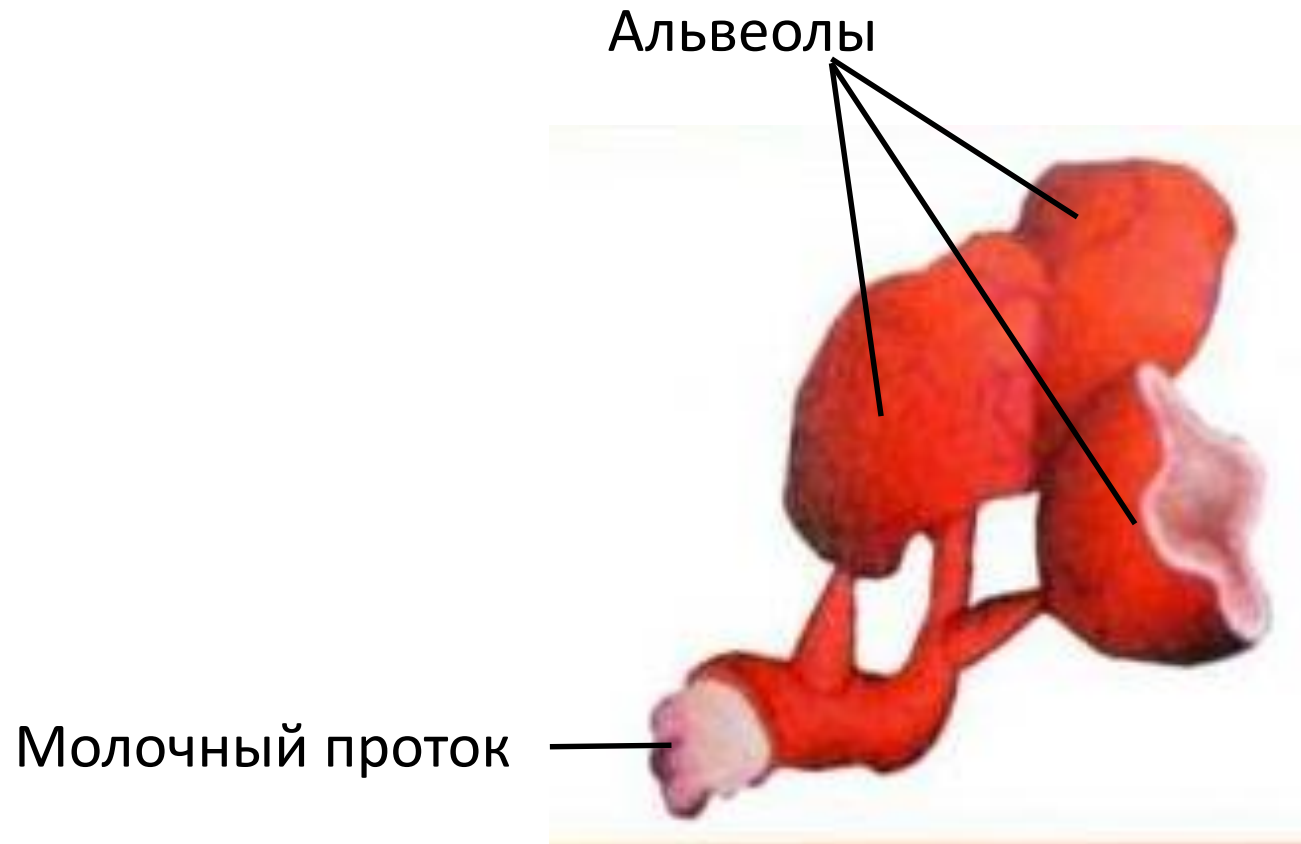


Внутреннее строение

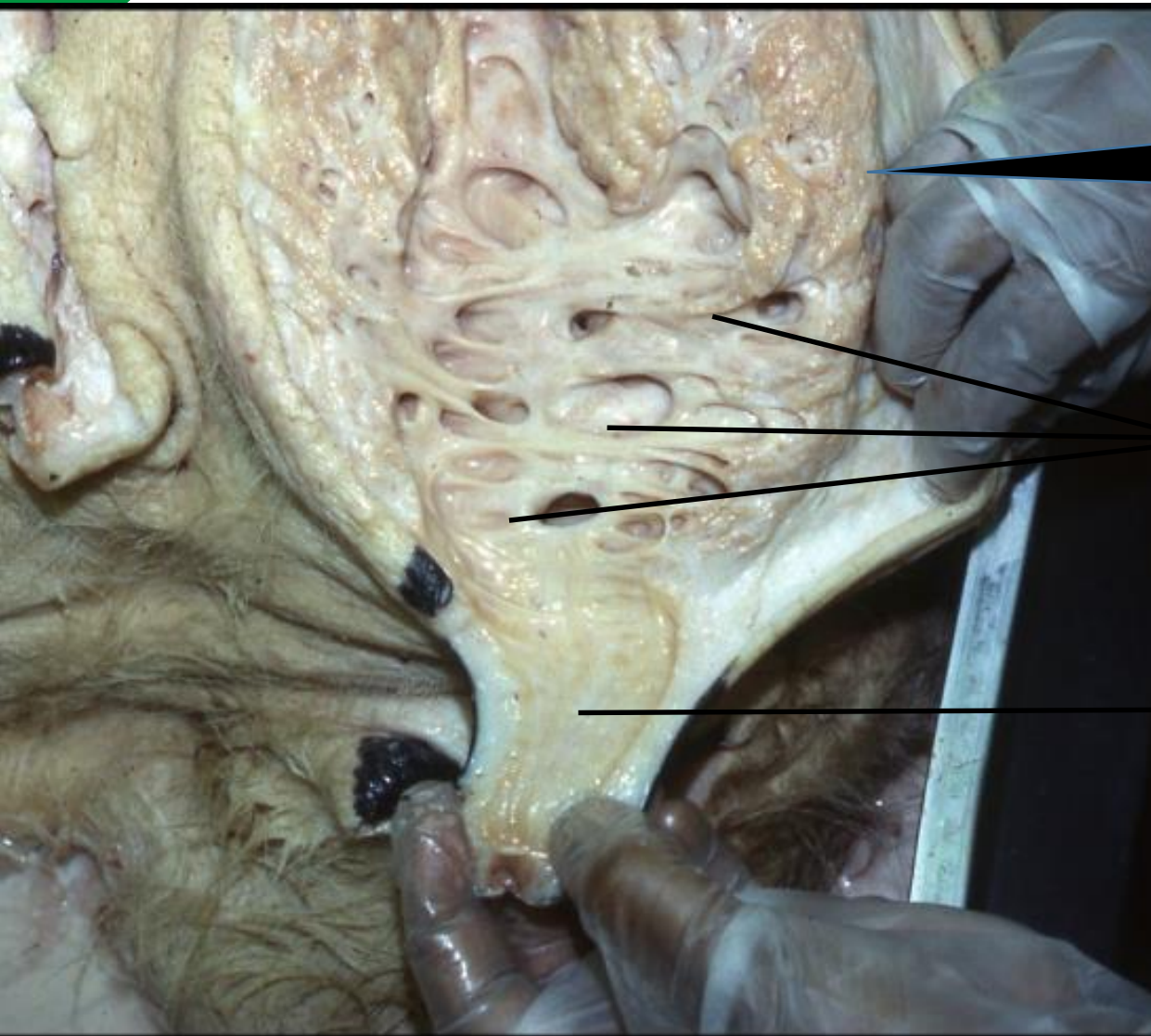
Альвеола



Внутреннее строение



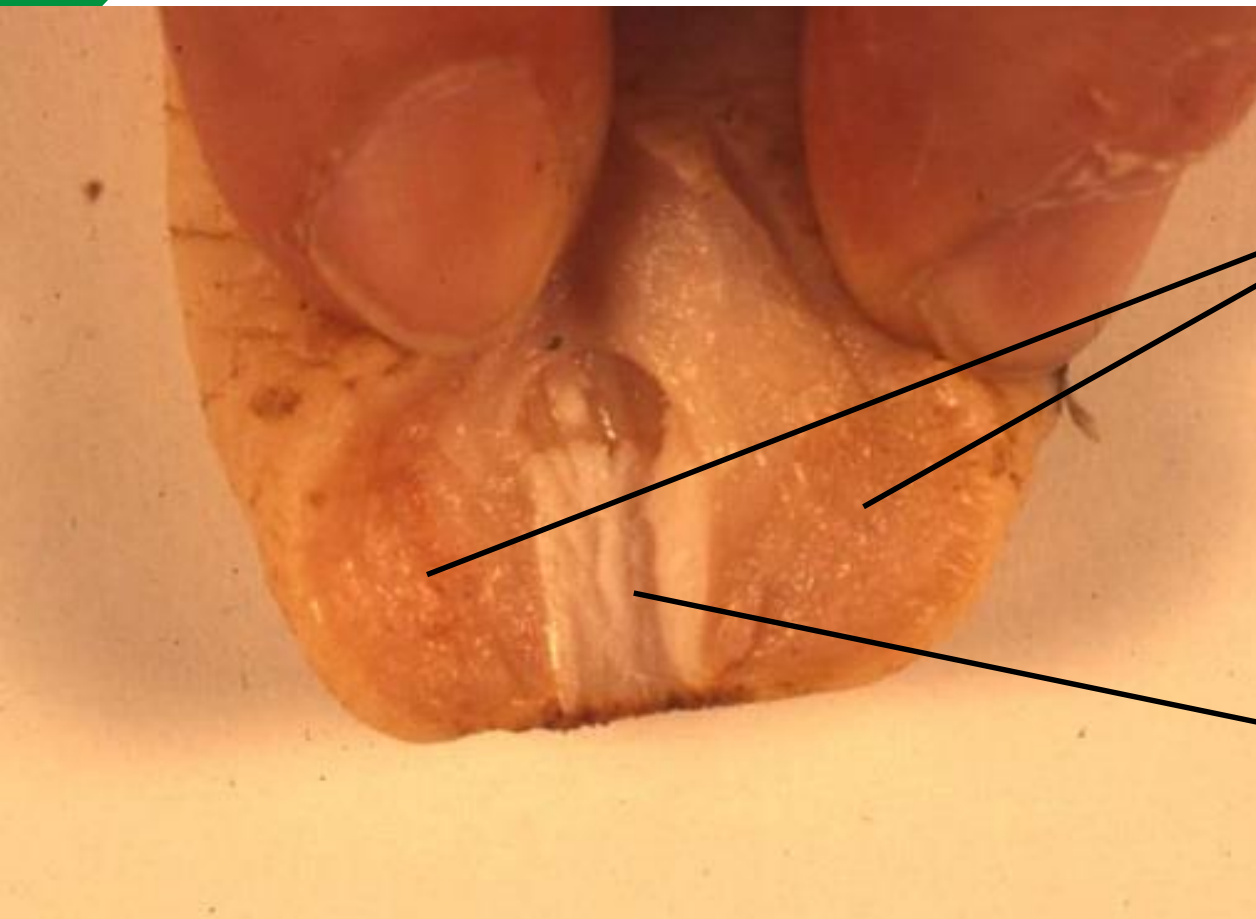
Внутреннее строение



Молочная цистерна

Цистерна соска

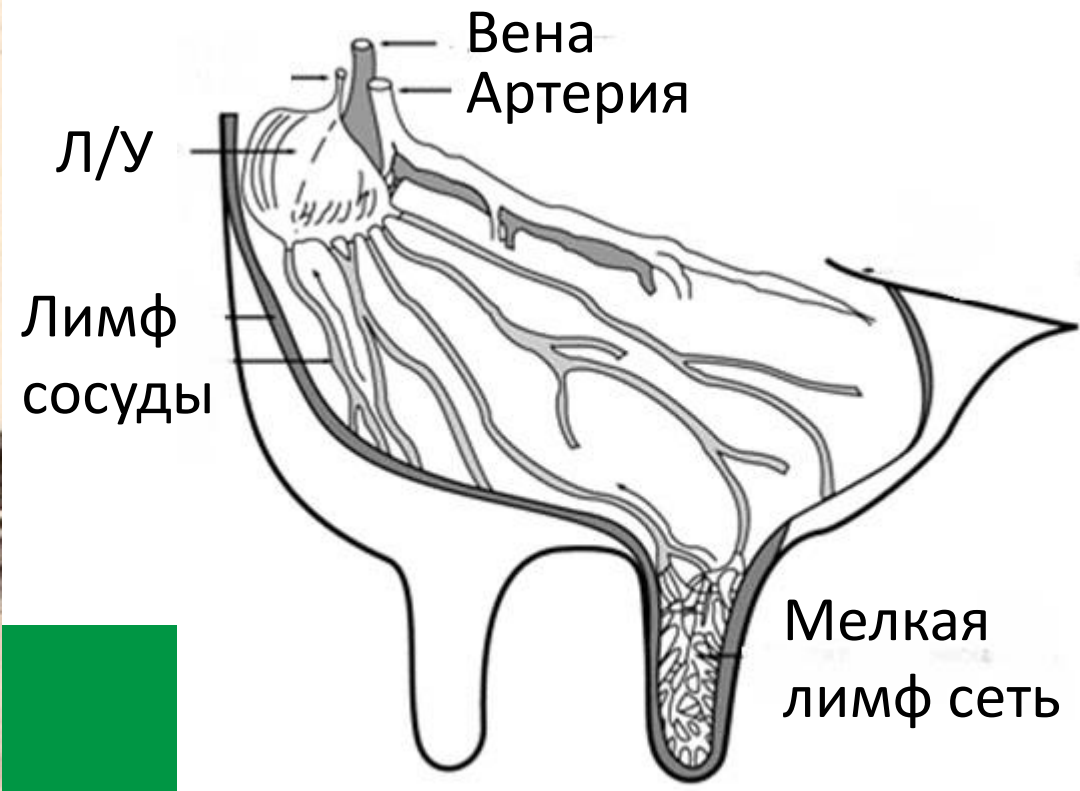
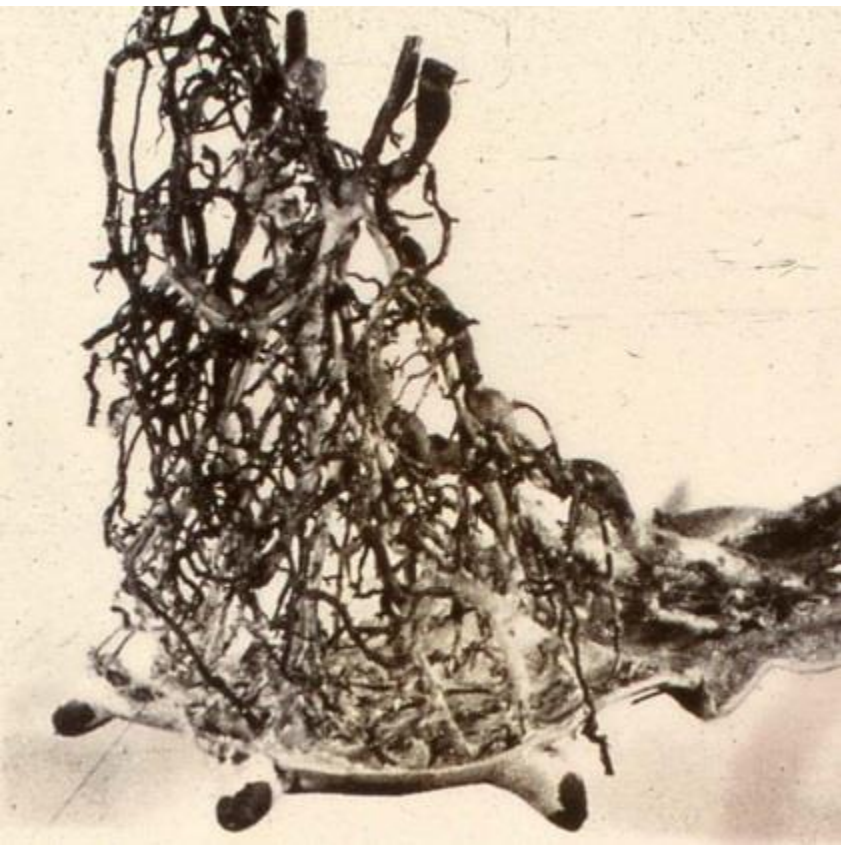
Внутреннее строение



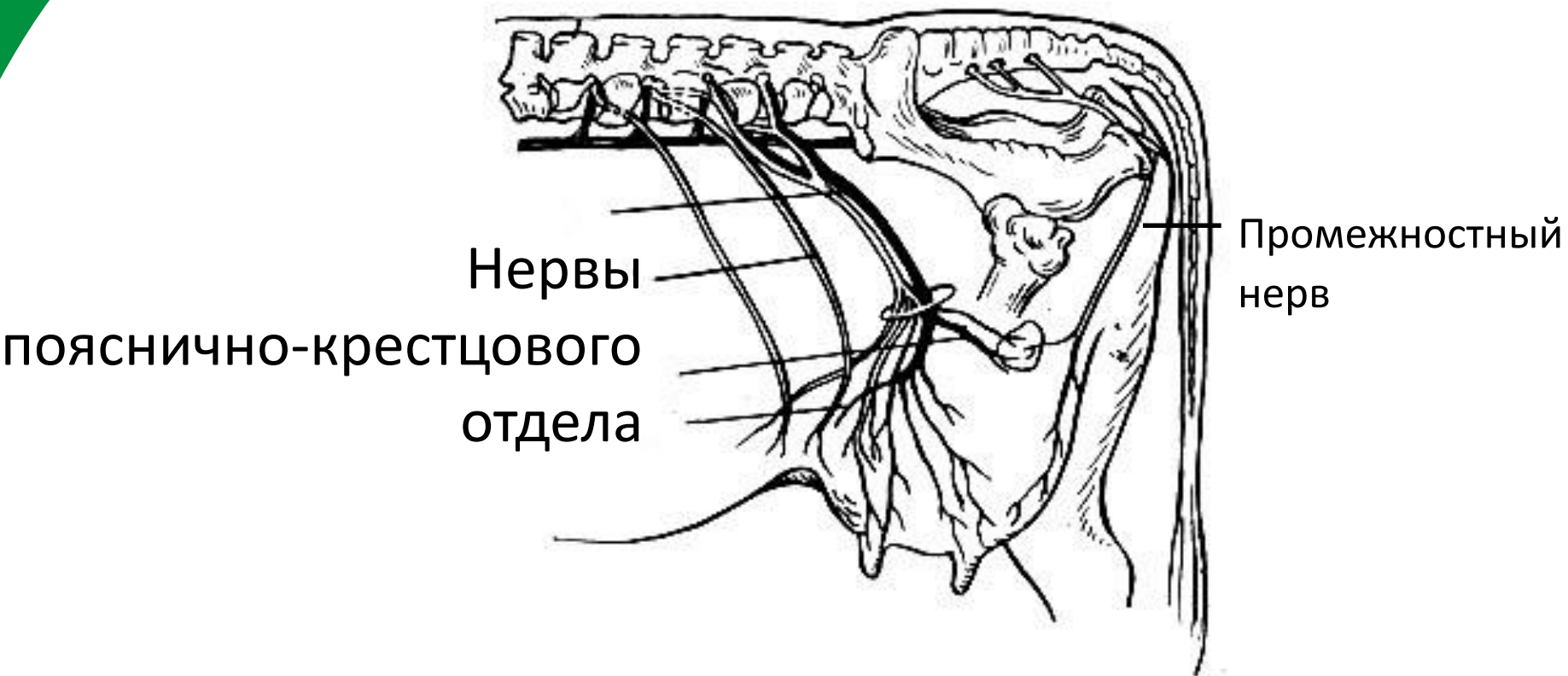
Сфинктер

Канал соска

Кровеносная и лимфатическая системы



Иннервация



Физиология молокообразования и молокоотдачи

- Молокообразование происходит непрерывно.
- В состав молока входит около 100 компонентов, поступающих из крови.
- Некоторые вещества синтезируются в вымени.
- Около 50% молока находятся в альвеолах, остальное – в протоках и молочной цистерне.
- При заполнении альвеол молоком, молокообразование прекращается.
- Молокоотдача начинается под воздействием нервного импульса, поступающего от сосков, а так же наступлении стереотипа доения.



Основные определения

Скорость молокоотдачи – количество молока, полученное за ед. времени (кг/мин).

Тугодойность - (сужение соскового канала) - порок, заключающийся в узости соскового канала.

Факторы влияющие на молокоотдачу

- **Стереотип доения** – комплекс факторов окружающей среды во время доения (время, вид, персонал, звуки и т. д.).
- **Стресс** (выработка адреналина, антагониста окситоцина).
- **Одинаковое выполнение рутинны доения** (стимуляция!).
- **Исправность доильного оборудования, постоянный вакуум.**
- **Своевременная замена сосковой резины.**