

Тема. Промеры и индексы птицы

Измерение статей. Это более объективный метод оценки экстерьера, чем глазомерный, так как позволяет выразить развитие отдельных статей в сантиметрах.

На практике обычно используют такие промеры, которые характеризуют хозяйственно полезные признаки птицы и крепость конституции. У птицы всех видов определяют длину и обхват туловища, длину киля, голени и плюсны.

Задание 1. Перерисовать контур курицы-несушки и обозначить точки взятия промеров.

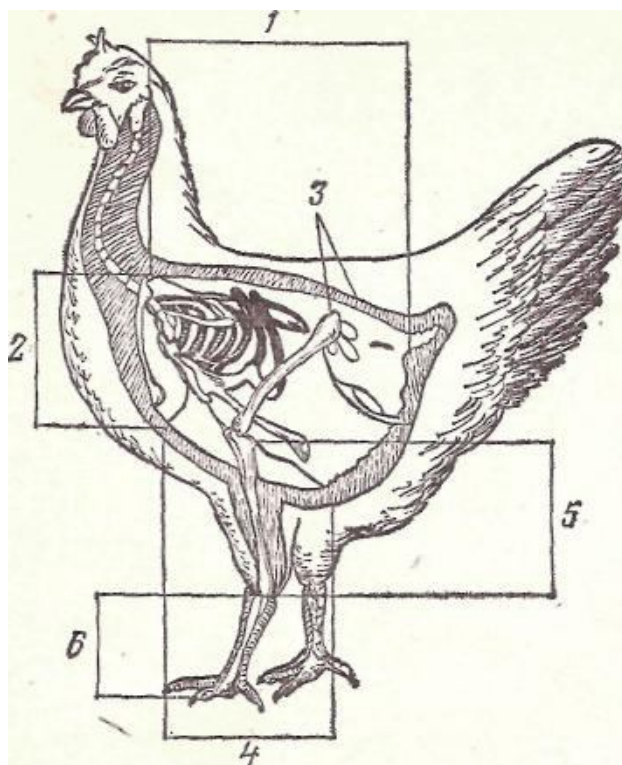


Рисунок 1. Промеры кур: 1 - длина туловища; 2 - ширина таза в маклоках; 3 - обхват туловища; 4 - передняя глубина туловища; 5 - длина голени; 6 - длина плюсны; 7 - длина киля

Задание 2. Записать и запомнить основные точки взятия промеров (таблица 1).

Таблица 1. Точки взятия промеров тела птицы

Промер	Точки взятия промера
Длина: туловища	От переднего выступа плечелопаточного сочленения до заднего верхнего выступа седалищной кости
киля	От переднего до заднего конца киля грудной кости
бедр, голени и плюсны	Крайние точки соответствующих костей
Глубина груди	От последнего шейного позвонка до переднего края киля грудной кости
Ширина груди	Между боковыми точками плечелопаточного сустава
Обхват груди	За крыльями через последний шейный позвонок и передний конец киля
Угол груди	Угломер прикладывают перпендикулярно к грудной мышце на расстоянии 1 см впереди переднего края киля грудной кости
Ширина груди	Между наружными поверхностями тазобедренного сустава
Длина гребня	От наиболее выступающей точки переднего конца до наиболее удаленной точки заднего конца
Высота гребня	От основании гребня до наиболее выступающей верхней точки

У кур и индеек дополнительно измеряют ширину таза и переднюю глубину туловища; у гусей и уток - длину шеи; у гусей - длину клюва. Определение развития мышц в области грудной клетки имеет большое значение как для племенной работы, так и для оценки товарных качеств мясной птицы (бройлеры, индейки, гуси, утки).

Кроме того, сравнивают промеры особей противоположного пола в пределах одной породы. Для взятия промеров используют следующие измерительные приборы: кронциркуль, сантиметровую ленту и угломер.

Длину туловища и гребня, обхват и ширину груди и высоту гребня измеряют лентой, а глубину и ширину груди, а также ширину таза – кронциркулем. Остальные четыре промера можно брать лентой или кронциркулем.

Угломером измеряют в градусах развитие грудной мышцы. Этот промер характеризует мясную продуктивность птицы. Развитие гребня у птицы определяют путем умножения его высоты на длину. По этому показателю делают заключение о состоянии и развитии органов половой системы у кур и петухов. Чем больше величина промеров обхвата, глубины и ширины груди, длины киля, тем лучше у птицы выражены мясные качества.

Вычисление индексов телосложения

Индексами телосложения называют соотношение анатомически связанных между собой промеров, выраженных в процентах. Эти относительные величины характеризуют пропорциональность и гармоничность телосложения. Значения индексов зависят от вида, породы, линии, пола и возраста птицы. Индексы (таблица 2) вычисляют при жизни птицы на основании промеров и живой массы и после убоя (анатомические индексы).

Задание 3. Записать и запомнить основные индекс телосложения сельскохозяйственной птицы.

Таблица 2. Индексы телосложения птицы

Индекс	Значение
$\text{Индекс массивности} = \frac{\text{Масса тела}}{\text{Длина туловища}} \times 100$	характеризует компактность телосложения и упитанность птицы
$\text{Индекс широкотелости} = \frac{\text{Ширина таза в маклоках}}{\text{Длина туловища}} \times 100$	характеризует развитие туловища в ширину(в области расположения органов размножения) Его используют для оценки птицы разных пород
$\text{Индекс укороченности нижней части туловища} = \frac{\text{Длина киля}}{\text{Длина туловища}} \times 100$	характеризует мясные качества птицы
$\text{Индекс эйрисомии} = \frac{\text{Обхват груди}}{\text{Длина туловища}} \times 100$	характеризует развитие передней части туловища
$\text{Индекс длинноногости} = \frac{\text{Длина плюсны, бедра (голени)}}{\text{Общая длина ноги}} \times 100$	характеризует высоту постановки туловища (плюсны) и мясные качества (бедро, голень)
$\text{Индекс длинношеистости} = \frac{\text{Длина шеи}}{\text{Длина туловища}} \times 100$	служит показателем породности и типа конституции

$\text{Индекс сбитости} = \frac{\text{Обхват туловища}}{\text{Длина туловища}} \times 100$	характеризует компактность телосложения.
--	--

Для оценки мясных качеств тушки используют анатомические индексы (по Б. К. Киндце) по данным взвешивания и измерения птицы и ее внутренних органов после убоя:

$$\text{Индекс мясности} = \frac{\text{Масса мышц}}{\text{Масса тушки}} \times 100$$

$$\text{Индекс костистости} = \frac{\text{Масса костей}}{\text{Масса тушки}} \times 100$$

$$\text{Индекс съедобных частей} = \frac{\text{Масса съедобных частей}}{\text{Масса тушки}} \times 100$$

$$\text{Индекс мясности ног} = \frac{\text{Масса ножных мышц}}{\text{Масса тушки}} \times 100$$

$$\text{Индекс мясности груди} = \frac{\text{Масса грудных мышц}}{\text{Масса тушки}} \times 100$$