

Рассухариватели клапанов

Рассухариватель клапанов – это инструмент, при помощи которого снимаются сухари крепления пружины клапана. Наличие этого инструмента необходимо при проведении ремонтных работ над головкой блока цилиндра двигателя, или при ее техническом обслуживании.

Сухарь крепления пружины клапана – это маленькая деталь, состоящая из двух одинаковых частей, если эти части вместе, то получится конический цилиндр. На внутренней стороне сухарей выполнены крепления, при помощи которых сухарь крепится к стержню клапана. На стержне клапана обязательно присутствуют проточки, куда вставляются крепления сухаря.

Клапанная пружина всегда стоит в сжатом состоянии. Пытаясь разжаться, она толкает тарелку клапана вверх. Тарелка клапана обжимает сухарь вокруг стержня клапана. Сухарь, держась за счет проточки на стержне и не дает тарелке двигаться вверх.

Рассухариватель нужен для того, чтобы плавно сжать пружину клапана, удерживать ее в сжатом положении, тем самым сдвинув тарелку крепления пружины вниз и освободив сухари. После извлечения сухарей, при помощи рассухаривателя плавно разжимают пружину.

Нами рассматривается самый простой и надежный вид универсального рассухаривателя. Главные его недостаток – его применение возможно только на снятой головке блока цилиндров.

При использовании рассухаривателя, его важно устанавливать соосно на клапан.

Инд. № подл.	Подп. и дата
Взам. инв. №	Инд. № дубл.
Подп. и дата	

Изм.	Лист	№ докум.	Подп.	Дата
------	------	----------	-------	------

Детализирование

Лист
1

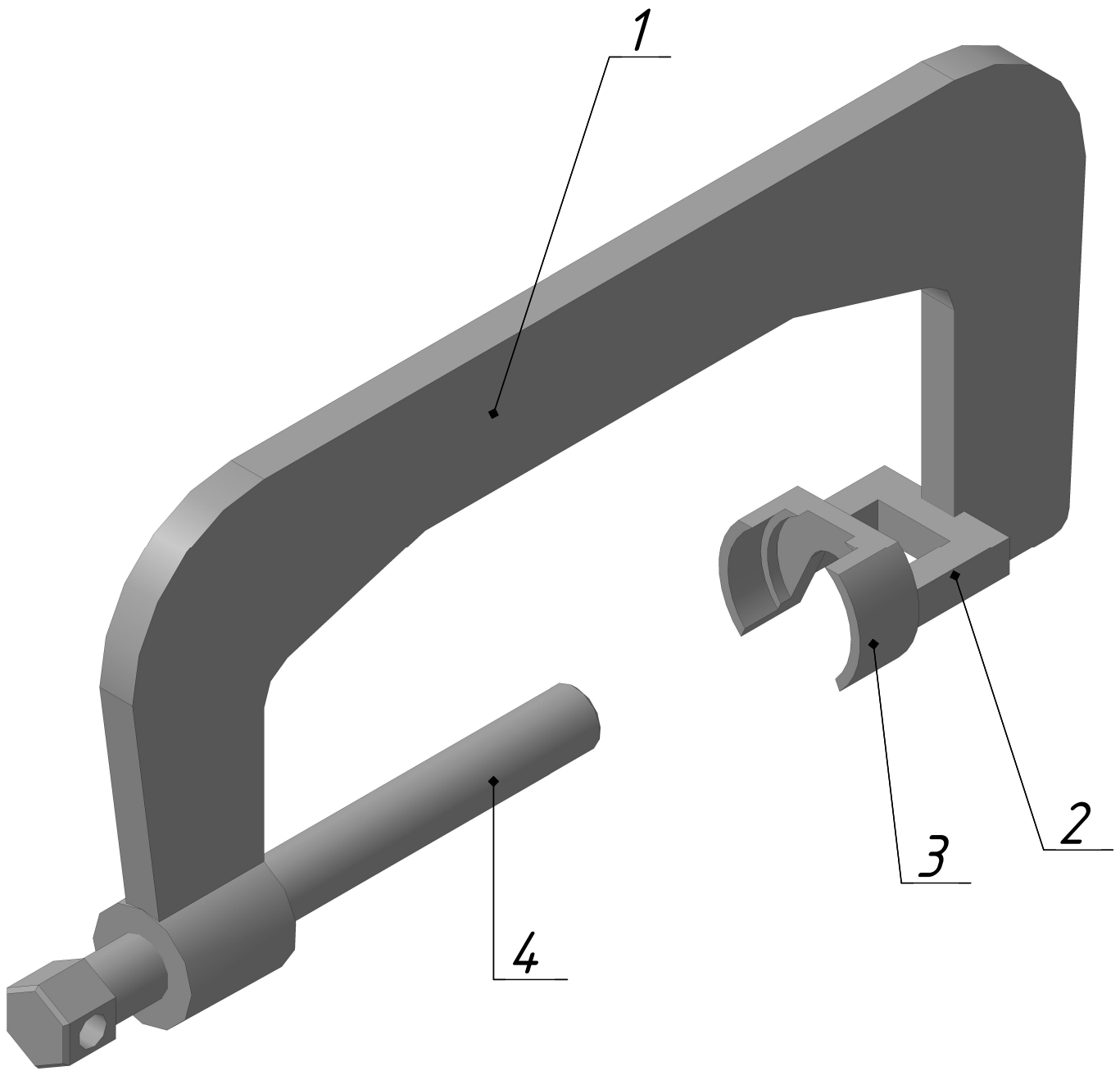


Рисунок Рассухариватель клапанов, Москвич (двигатель УЗАМ-331.10), Волга (двигатель ЗМЗ-402):
1-скоба; 2- пластина; 3- упор; 4- винт;

Инв. № подл.	Подп. и дата
Взам. инв. №	Инв. № дробл.
Подп. и дата	
Инв. № подл.	

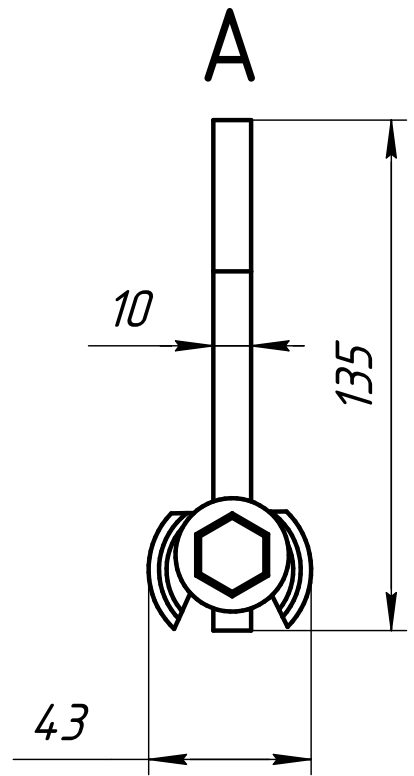
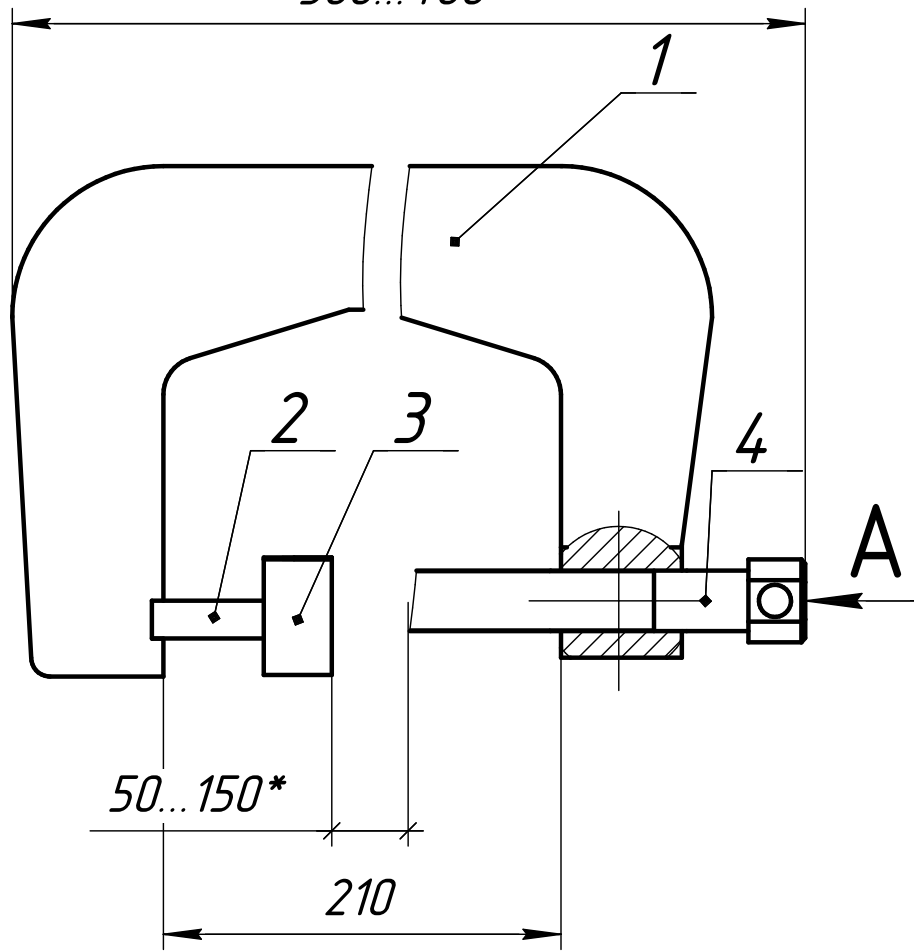
Изм.	Лист	№ докум.	Подп.	Дата
------	------	----------	-------	------

Деталирование

Перв. примен.

Справ. №

300...400*



Подп. и дата

Инв. № дробл.

Взам. инв. №

Подп. и дата

Инд. № подл.

- 1 * Размер для справок
- 2 Покрытие необработанных наружных поверхностей эмаль ПФ115 серая II Ч1 ГОСТ 6465-76, кроме отверстий и резьбы
- 3 На резьбу нанести смазку графитную УССА ГОСТ 3333-80
- 4 ГОСТ 5264-80-T1-2

Деталирование

Изм.	Лист	№ докум.	Подп.	Дата
Разраб.				
Пров.				
Т.контр.				
И.контр.				
Утв.				

Лит.	Масса	Масштаб
	1,85	1:2
Лист 3	Листов 11	

Перв. примен.	Формат		Обозначение	Наименование		Кол.	Примечание	
	Зона							
	Поз.							
	Документация							
	A3	ИТФ.61 .01.00.СБ						Рассухариватель клапанов
	Детали							
Справ. №	1	ИТФ.61 .01.01.	Скоба	1				
	2	ИТФ.61 .01.02	Пластина	1				
	3	ИТФ.61 .01.03	Упор	1				
	4	ИТФ.61 .01.04	Винт	1				

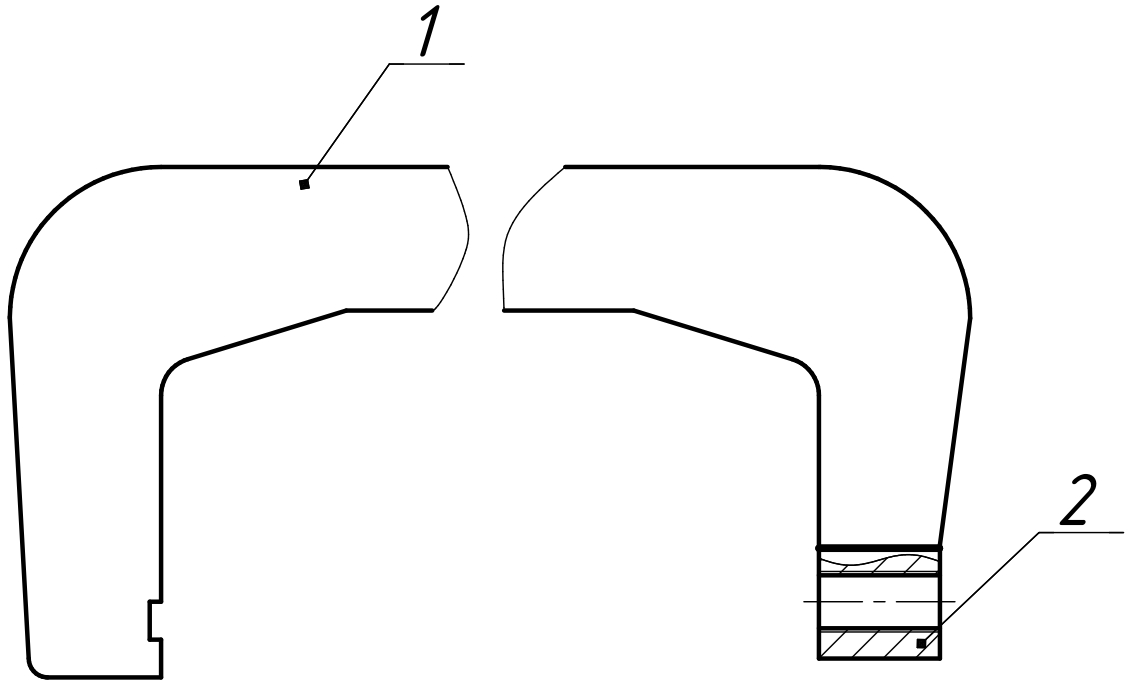
Подп. и дата	
Взам. инв. №	
Инв. № дубл.	
Подп. и дата	

Инв. № подл.	Детализирование					Лит.	Лист	Листов
	Изм.	Лист	№ докум.	Подп.	Дата			
	Разраб.							
	Пров.						4	11
	Н.контр.							
Утв.								

аһһһһһһһһһһһ

Перв. примен.

Справ. №



Подп. и дата

Инв. № дробл.

Взам. инв. №

Подп. и дата

Инв. № подл.

Изм.	Лист	№ докум.	Подп.	Дата
Разрад.				
Пров.				
Т.контр.				
Н.контр.				
Утв.				

Детализирование

Лит.	Масса	Масштаб
	1,85	1:2
Лист 5	Листов 11	

<i>Перв. примен.</i>		<i>Справ. №</i>		<i>Формат</i>		<i>Зона</i>		<i>Поз.</i>		<i>Обозначение</i>			<i>Наименование</i>			<i>Кол.</i>	<i>Примечание</i>
<i>Подп. и дата</i>		<i>Взам. инв. №</i>		<i>Инв. № дубл.</i>		<i>Подп. и дата</i>											
<i>Инв. № подл.</i>		<i>Изм. Лист</i>		<i>№ докум.</i>		<i>Подп.</i>		<i>Дата</i>		<i>Детализирование</i>			<i>Лит.</i>	<i>Лист</i>	<i>Листов</i>		
																<i>Разраб.</i>	<i>Пров.</i>
<i>Н.контр.</i>	<i>Утв.</i>																

Лит.	Лист	Листов
	6	11

агнэгдэгдүгээр

Перв. примен.

Справ. №

Подл. и дата

Инв. № дубл.

Взам. инв. №

Подл. и дата

Инв. № подл.

Деталирование

<i>Изм.</i>	<i>Лист</i>	<i>№ докум.</i>	<i>Подп.</i>	<i>Дата</i>
<i>Разрад.</i>				
<i>Пров.</i>				
<i>Т.контр.</i>				
<i>Н.контр.</i>				
<i>Утв.</i>				

<i>Лит.</i>	<i>Масса</i>	<i>Масштаб</i>
	<i>1,85</i>	<i>1:2</i>
<i>Лист 7</i>	<i>Листов 11</i>	

аннотация

Перв. примен.

Справ. №

Подп. и дата

Инв. № ддлл.

Взам. инв. №

Подп. и дата

Инв. № подл.

Детализование

Изм.	Лист	№ докум.	Подп.	Дата
Разраб.				
Пров.				
Т.контр.				
Н.контр.				
Утв.				

Лит.	Масса	Масштаб
	1,85	1:2
Лист 8		Листов 11

аһһһһһһһһһһһ

Перв. примен.

Справ. №

Подп. и дата

Инв. № дубл.

Взам. инв. №

Подп. и дата

Инв. № подл.

Детализование

Изм.	Лист	№ докум.	Подп.	Дата
Разраб.				
Пров.				
Т.контр.				
И.контр.				
Утв.				

Лит.	Масса	Масштаб
	1,85	1:2
Лист 9	Листов 11	

аһһһһһһһһһһһһ

Перв. примен.

Справ. №

Подп. и дата

Инв. № дубл.

Взам. инв. №

Подп. и дата

Инв. № подл.

<i>Изм.</i>	<i>Лист</i>	<i>№ докум.</i>	<i>Подп.</i>	<i>Дата</i>
<i>Разрад.</i>				
<i>Пров.</i>				
<i>Т.контр.</i>				
<i>Н.контр.</i>				
<i>Утв.</i>				

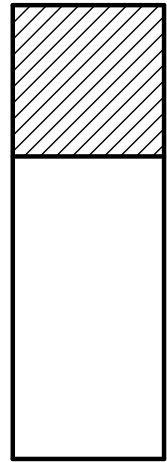
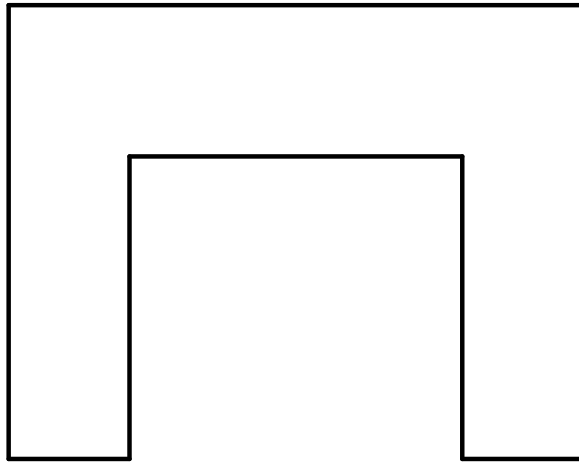
Детализование

<i>Лит.</i>	<i>Масса</i>	<i>Масштаб</i>
	<i>1,85</i>	<i>1:2</i>
<i>Лист 10</i>	<i>Листов 11</i>	

анододунашэў

Перв. примен.

Справ. №



Подп. и дата

Инв. № дубл.

Взам. инв. №

Подп. и дата

Инв. № подл.

<i>Изм.</i>	<i>Лист</i>	<i>№ докум.</i>	<i>Подп.</i>	<i>Дата</i>
<i>Разрад.</i>				
<i>Пров.</i>				
<i>Т.контр.</i>				
<i>Н.контр.</i>				
<i>Утв.</i>				

Деталирование

<i>Лит.</i>	<i>Масса</i>	<i>Масштаб</i>
	1,85	1:2
<i>Лист 11</i>	<i>Листов 11</i>	